

PREISLISTE

Betonstahl B500B (NPK 511.200)

einbaufertig und unverlegt

Bruttopreis ab 01. Oktober 2017

CHF 1'035.-- / Tonne

Zuschläge

Kleinmengen

Für Betonstahl- und Mattenlisten unter 3 Tonnen Gesamtgewicht (NPK 512.200) wird ein Kleinmengenzuschlag von CHF 30.-- verrechnet.

Positionen

Für das Rüsten und Kommissionieren wird ein Zuschlag pro Position in Höhe von CHF 5.80 erhoben.

Komplexe, nicht-maschinell gefertigte Figuren

Der Bruttopreis für Betonstahl B500B versteht sich für Durchmesser 8 bis 40 mm. Für die in der Figurenliste des SSHV (www.schwarzstahl.ch, Rubrik Downloads) nicht aufgeführten Biegeformen bzw. Radien und für nicht-maschinell produzierbare Figuren erfolgt die Berechnung des Zuschlages nach Aufwand.

Überlängen bzw. -breiten und Unterlängen bzw. -breiten

Einzel angefertigte Stäbe bzw. Figuren mit Durchmesser 8 bis 40 mm und Längen kürzer als 80 cm sowie Stäbe mit Längen grösser als 12 m und/oder Breiten grösser als 2.5 m werden mit CHF 160.-- / Tonne in Rechnung gestellt.

Theoretisches Gewicht Betonstahl

Durchmesser	theoretisches Gewicht
mm	kg/m

8	0.395
10	0.617
12	0.888
14	1.210

Durchmesser	theoretisches Gewicht
mm	kg/m

16	1.580
18	2.000
20	2.470
22	2.980

Durchmesser	theoretisches Gewicht
mm	kg/m

26	4.170
30	5.550
34	7.130
40	9.860

AGB

Die allgemeinen Geschäftsbedingungen (AGB) der Schwarz Stahl AG (www.schwarzstahl.ch, Rubrik Downloads) sind integraler Bestandteil der Offerten bzw. Lieferverträgen.

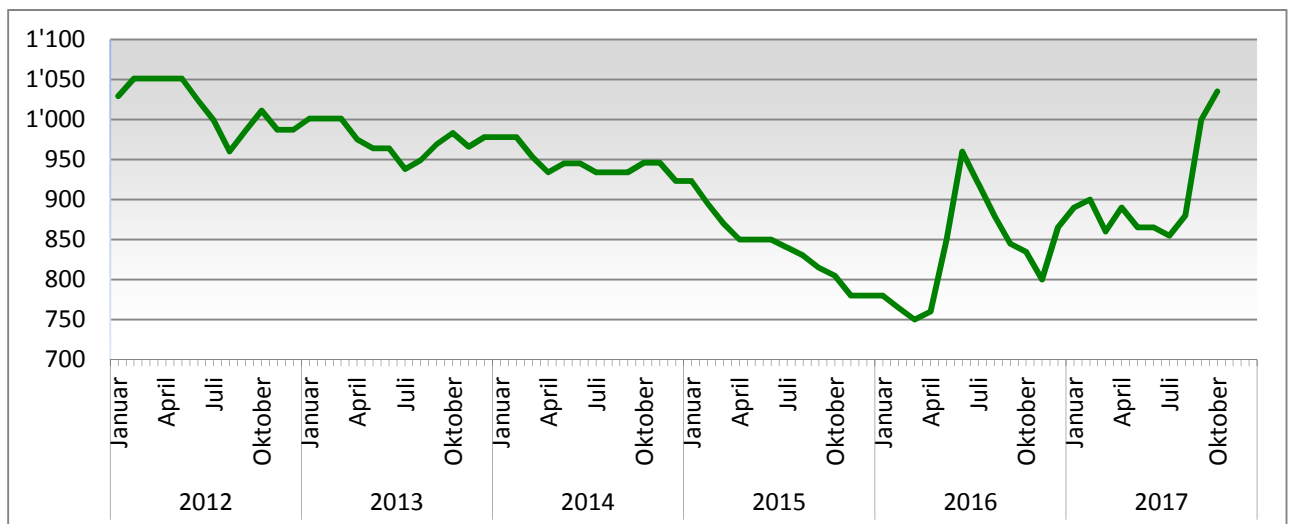
PREISENTWICKLUNG

Betonstahl B500B (NPK 511.200)

Jahr	Monat	Bruttopreise CHF/Tonne
2012	Januar	1'029
	Februar	1'051
	März	1'051
	April	1'051
	Mai	1'051
	Juni	1'024
	Juli	999
	August	960
	September	986
	Oktober	1'011
	November	987
	Dezember	987
2013	Januar	1'001
	Februar	1'001
	März	1'001
	April	975
	Mai	964
	Juni	964
	Juli	938
	August	949
	September	969
	Oktober	983
	November	966
	Dezember	978

Jahr	Monat	Bruttopreise CHF/Tonne
2014	Januar	978
	Februar	978
	März	953
	April	934
	Mai	945
	Juni	945
	Juli	934
	August	934
	September	934
	Oktober	946
	November	946
	Dezember	923
2015	Januar	923
	Februar	895
	März	870
	April	850
	Mai	850
	Juni	850
	Juli	840
	August	830
	September	815
	Oktober	805
	November	780
	Dezember	780

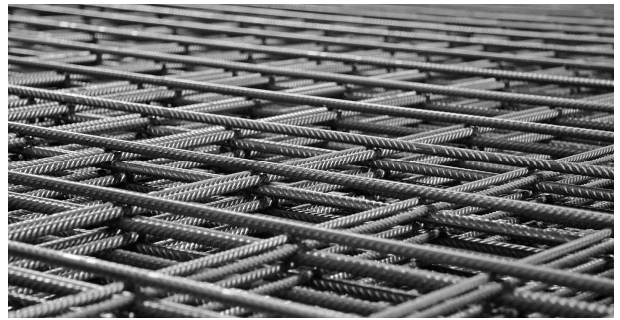
Jahr	Monat	Bruttopreise CHF/Tonne
2016	Januar	780
	Februar	765
	März	750
	April	760
	Mai	850
	Juni	960
	Juli	920
	August	880
	September	845
	Oktober	835
	November	800
	Dezember	865
2017	Januar	890
	Februar	900
	März	860
	April	890
	Mai	865
	Juni	865
	Juli	855
	August	880
	September	1'000
	Oktober	1'035
	November	
	Dezember	



PREISLISTE

Matten und Zubehör

per 01. Oktober 2017



Mattentyp	Format	Ø längs/quer	Teilung	Gewicht	Bundgrösse	Preise
	m	mm	mm	kg	Stk.	CHF/kg

BEWEHRUNGSMATTEN TYP K

K 196	5.00 x 2.00	5 / 5	100	30.8	50	1.63
K 283	5.00 x 2.00	6 / 6	100	44.4	30	1.61
K 188	5.00 x 2.00	6 / 6	150	30.2	50	1.59
K 335	5.00 x 2.00	8 / 8	150	53.7	30	1.57

BEWEHRUNGSMATTEN STATIC

Z 248.5	5.00 x 2.00	6 / 7	150	34.3	50	1.61
Z 248.6	6.00 x 2.00	6 / 7	150	41.7	50	1.61
Z 348.5	5.00 x 2.00	7 / 8	150	46.3	25	1.58
Z 348.6	6.00 x 2.00	7 / 8	150	56.4	25	1.58
Z 442.5	5.00 x 2.00	8 / 8	150	58.6	25	1.59
Z 442.6	6.00 x 2.00	8 / 8	150	71.3	25	1.59
Z 558.5	5.00 x 2.00	10 / 8	150	73.2	20	1.59
Z 558.6	6.00 x 2.00	10 / 8	150	89.1	20	1.59

BEWEHRUNGS-/SCHLAUFENMATTEN ARTEC 500

B 188.48	4.80 x 2.25	6 / 6	150	34.3	50	1.60
B 188.54	5.40 x 2.25	6 / 6	150	38.6	50	1.60
B 188.63	6.30 x 2.25	6 / 6	150	45.1	40	1.60
B 257.39	3.90 x 2.25	7 / 7	150	36.7	50	1.65
B 257.48	4.80 x 2.25	7 / 7	150	45.2	40	1.65
B 257.54	5.40 x 2.25	7 / 7	150	50.8	40	1.65
B 257.63	6.30 x 2.25	7 / 7	150	59.3	30	1.65
B 335.39	3.90 x 2.25	8 / 8	150	46.9	40	1.60
B 335.48	4.80 x 2.25	8 / 8	150	57.7	30	1.60
B 335.54	5.40 x 2.25	8 / 8	150	64.9	30	1.60
B 335.63	6.30 x 2.25	8 / 8	150	75.7	20	1.60
B 424.48	4.80 x 2.25	9 / 9	150	71.9	20	1.61
B 424.54	5.40 x 2.25	9 / 9	150	80.9	20	1.61
B 424.63	6.30 x 2.25	9 / 9	150	94.4	20	1.61
B 524.48	4.80 x 2.25	10 / 10	150	89.3	20	1.62
B 524.54	5.40 x 2.25	10 / 10	150	100.5	20	1.62
B 524.63	6.30 x 2.25	10 / 10	150	117.2	10	1.62
B 634.63	6.30 x 2.25	11 / 11	150	141.1	10	1.67
B 754.63	6.30 x 2.25	12 / 12	150	168.9	10	1.70

PREISLISTE

Matten und Zubehör

per 01. Oktober 2017



Mattentyp	Format	Ø längs/quer	Teilung	Gewicht	Bundgrösse	Preise
	m	mm	mm	kg	Stk.	CHF/kg

W 257.27	2.70 x 2.25	6 / 7	150	27.5	50	1.70
W 257.32	3.20 x 2.25	6 / 7	150	29.8	50	1.70
W 335.25	2.50 x 2.25	6 / 8	150	32.3	50	1.70
W 335.27	2.70 x 2.25	6 / 8	150	34.5	50	1.70
W 335.32	3.20 x 2.25	6 / 8	150	37.4	50	1.70
W 424.25	2.50 x 2.25	6 / 9	150	39.8	50	1.70
W 424.32	3.20 x 2.25	6 / 9	150	46.5	50	1.70

ANSCHLUSSBEWEHRUNGEN FORWA 2000						
AA 250	5.00 x 5.00	7 / 7	150	36.3		2.86
AA 330	5.00 x 5.00	7 / 8	150	41.4		2.86
AA 420	5.00 x 5.00	8 / 9	150	53.2		2.86
AAL 330	5.00 x 5.00	7 / 8	150	35.4		2.86
AI 250	5.00 x 5.00	7 / 7	150	14.3		2.86
AI 330	5.00 x 5.00	8 / 8	150	18.7		2.86
GA 330	5.00 x 5.00	7 / 7	150	45.4		2.86
GA 420	5.00 x 5.00	7 / 8	150	58.3		2.86
GA 520	5.00 x 5.00	9 / 10	150	72.8		2.86
GI 330	5.00 x 5.00	8 / 8	150	23.1		2.86
GI 420	5.00 x 5.00	9 / 9	150	29.2		2.86
WS 250	2.50 x 2.25	7 / 7	150	18.6		2.53
WS 330	2.50 x 2.25	8 / 8	150	24.3		2.53

BEARBEITUNGSZUSCHLÄGE MATTEN		
Schneiden / Biegen	pro Schnitt und/oder Biegung	0.25
Positionszuschlag	pro Listenposition	5.80
Kleinmengenzuschlag	pro Liste unter 3 Tonnen	30.00
Kranablad	pro Kranzug	18.00

PREISLISTE

Matten und Zubehör

per 01. Oktober 2017



FIRIPA ANSCHLUSSKÖRBE (Länge 3m)					
Typen				CHF/m	
	90N	130N	150N	180N	13.87
	110M	140M	170M	190M	26.53
	110C	170C			17.70
	110V	140V	190V		30.25
	190S	240S			45.92

ANSCHLUSS U-BÜGEL 2000 (Länge 3m)				
Typen			CHF/m	
	AU 25/09	AU 25/12	AU 25/17	14.88
	AU 33/11	AU 33/17		18.80
	AU 39/11	AU 39/14	AU 39/17	27.08
	AU 52/11	AU 52/14	AU 52/17	33.76

DISTANZKÖRBE MIT ODER OHNE KUNSTSTOFF-FUSS (Länge 2.50m, Verkaufseinheit 10 Stk./Bund)		
Höhe in mm		CHF/m
	50 bis 60	10.20
	70 bis 100	4.95
	110 bis 150	5.30
	160 bis 200	5.90
	220 bis 300	8.70
	320 bis 400	11.55
	420 bis 500	30.43
	520 bis 600	32.48
	620 bis 700	33.50
	720 bis 800	36.65
	820 bis 900	39.70
	920 bis 1000	44.35

STÜTZBÜGEL (Verkaufseinheit 10 Stk./Bund)				
Höhe in mm	CHF/Stk.	Höhe in mm	CHF/Stk.	
	60 bis 100	2.90	510 bis 550	12.30
	110 bis 150	3.15	560 bis 600	14.15
	160 bis 200	3.35	610 bis 650	14.60
	210 bis 250	3.60	660 bis 700	17.65
	260 bis 300	4.05	710 bis 750	19.45
	310 bis 350	5.20	760 bis 800	21.00
	360 bis 400	6.45	810 bis 850	23.05
	410 bis 450	8.15	860 bis 900	24.75
	460 bis 500	9.85	910 bis 950	26.80