

PREISLISTE

Betonstahl B500B (NPK 511.200)

einbaufertig und unverlegt

Bruttopreis ab 01. Oktober 2018

CHF 1'057.-- / Tonne

Zuschläge

Kleinmengen

Für Betonstahl- und Mattenlisten unter 3 Tonnen Gesamtgewicht (NPK 512.200) wird ein Kleinmengenzuschlag von CHF 30.-- verrechnet.

Positionen

Für das Rüsten und Kommissionieren wird ein Zuschlag pro Position in Höhe von CHF 5.80 erhoben.

Komplexe, nicht-maschinell gefertigte Figuren

Der Bruttopreis für Betonstahl B500B versteht sich für Durchmesser 8 bis 40 mm. Für die in der Figurenliste des SSHV (www.schwarzstahl.ch, Rubrik Downloads) nicht aufgeführten Biegeformen bzw. Radien und für nicht-maschinell produzierbare Figuren erfolgt die Berechnung des Zuschlages nach Aufwand.

Überlängen bzw. -breiten und Unterlängen bzw. -breiten

Einzel angefertigte Stäbe bzw. Figuren mit Durchmesser 18 bis 40 mm und Längen kürzer als 80 cm sowie Stäbe mit Längen grösser als 12 m und/oder Breiten grösser als 2.5 m werden mit CHF 160.-- / Tonne in Rechnung gestellt.

Theoretisches Gewicht Betonstahl

| Durchmesser | theoretisches Gewicht |
|-------------|-----------------------|
| mm | kg/m |

| | |
|----|-------|
| 8 | 0.395 |
| 10 | 0.617 |
| 12 | 0.888 |
| 14 | 1.210 |

| Durchmesser | theoretisches Gewicht |
|-------------|-----------------------|
| mm | kg/m |

| | |
|----|-------|
| 16 | 1.580 |
| 18 | 2.000 |
| 20 | 2.470 |
| 22 | 2.980 |

| Durchmesser | theoretisches Gewicht |
|-------------|-----------------------|
| mm | kg/m |

| | |
|----|-------|
| 26 | 4.170 |
| 30 | 5.550 |
| 34 | 7.130 |
| 40 | 9.860 |

AGB

Die allgemeinen Geschäftsbedingungen (AGB) der Schwarz Stahl AG (www.schwarzstahl.ch, Rubrik Downloads) sind integraler Bestandteil der Offerten bzw. Lieferverträgen.

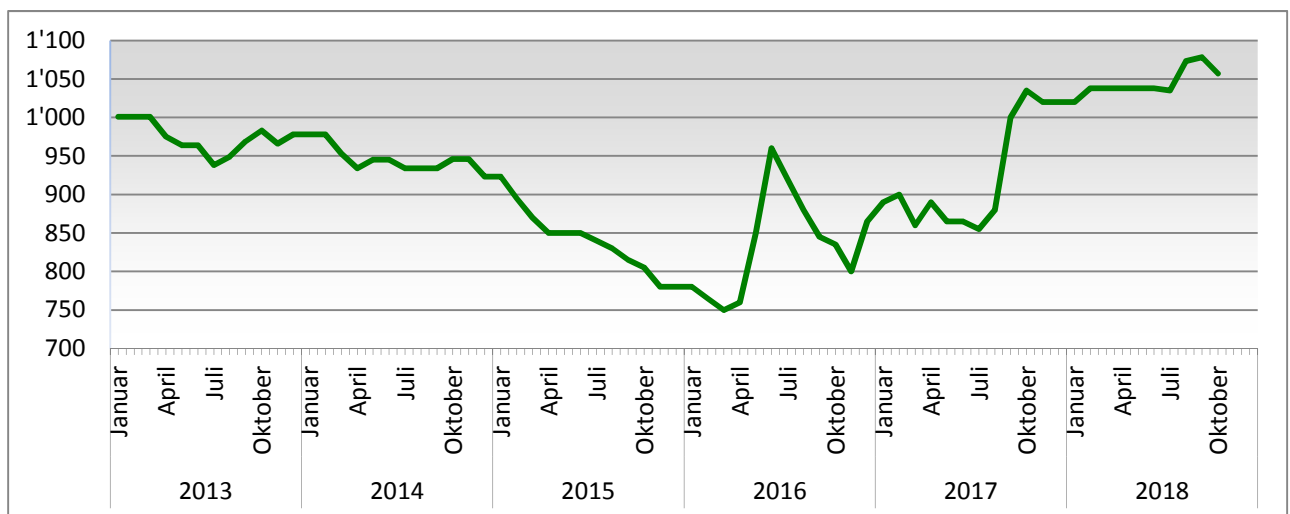
PREISENTWICKLUNG

Betonstahl B500B (NPK 511.200)

| Jahr | Monat | Bruttopreise CHF/Tonne |
|------|-----------|------------------------|
| 2013 | Januar | 1'001 |
| | Februar | 1'001 |
| | März | 1'001 |
| | April | 975 |
| | Mai | 964 |
| | Juni | 964 |
| | Juli | 938 |
| | August | 949 |
| | September | 969 |
| | Oktober | 983 |
| | November | 966 |
| | Dezember | 978 |
| 2014 | Januar | 978 |
| | Februar | 978 |
| | März | 953 |
| | April | 934 |
| | Mai | 945 |
| | Juni | 945 |
| | Juli | 934 |
| | August | 934 |
| | September | 934 |
| | Oktober | 946 |
| | November | 946 |
| | Dezember | 923 |

| Jahr | Monat | Bruttopreise CHF/Tonne |
|------|-----------|------------------------|
| 2015 | Januar | 923 |
| | Februar | 895 |
| | März | 870 |
| | April | 850 |
| | Mai | 850 |
| | Juni | 850 |
| | Juli | 840 |
| | August | 830 |
| | September | 815 |
| | Oktober | 805 |
| | November | 780 |
| | Dezember | 780 |
| 2016 | Januar | 780 |
| | Februar | 765 |
| | März | 750 |
| | April | 760 |
| | Mai | 850 |
| | Juni | 960 |
| | Juli | 920 |
| | August | 880 |
| | September | 845 |
| | Oktober | 835 |
| | November | 800 |
| | Dezember | 865 |

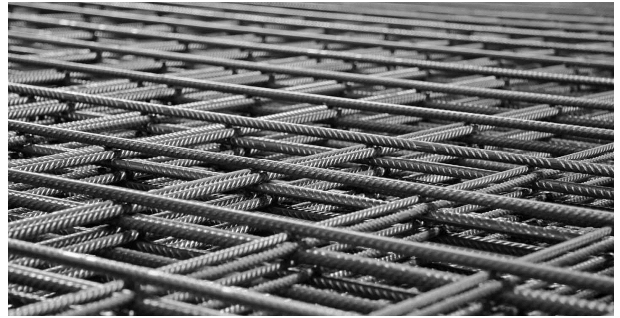
| Jahr | Monat | Bruttopreise CHF/Tonne |
|------|-----------|------------------------|
| 2017 | Januar | 890 |
| | Februar | 900 |
| | März | 860 |
| | April | 890 |
| | Mai | 865 |
| | Juni | 865 |
| | Juli | 855 |
| | August | 880 |
| | September | 1'000 |
| | Oktober | 1'035 |
| | November | 1'020 |
| | Dezember | 1'020 |
| 2018 | Januar | 1'020 |
| | Februar | 1'038 |
| | März | 1'038 |
| | April | 1'038 |
| | Mai | 1'038 |
| | Juni | 1'038 |
| | Juli | 1'035 |
| | August | 1'073 |
| | September | 1'078 |
| | Oktober | 1'057 |



PREISLISTE

Matten und Zubehör

per 01. Oktober 2018



| Mattentyp | Format | Ø längs/quer | Teilung | Gewicht | Bundgrösse | Preise |
|-----------|--------|--------------|---------|---------|------------|--------|
| | m | mm | mm | kg | Stk. | CHF/kg |

BEWEHRUNGSMATTEN TYP K

| | | | | | | |
|--------------|-------------|-------|-----|------|----|-------------|
| K 196 | 5.00 x 2.00 | 5 / 5 | 100 | 30.8 | 50 | 1.84 |
| K 283 | 5.00 x 2.00 | 6 / 6 | 100 | 44.4 | 30 | 1.75 |
| K 188 | 5.00 x 2.00 | 6 / 6 | 150 | 30.2 | 50 | 1.73 |
| K 335 | 5.00 x 2.00 | 8 / 8 | 150 | 53.7 | 30 | 1.71 |

BEWEHRUNGSMATTEN STATIC

| | | | | | | |
|----------------|-------------|--------|-----|------|----|-------------|
| Z 248.5 | 5.00 x 2.00 | 6 / 7 | 150 | 34.3 | 50 | 1.74 |
| Z 248.6 | 6.00 x 2.00 | 6 / 7 | 150 | 41.7 | 50 | 1.74 |
| Z 348.5 | 5.00 x 2.00 | 7 / 8 | 150 | 46.3 | 25 | 1.74 |
| Z 348.6 | 6.00 x 2.00 | 7 / 8 | 150 | 56.4 | 25 | 1.74 |
| Z 442.5 | 5.00 x 2.00 | 8 / 8 | 150 | 58.6 | 25 | 1.74 |
| Z 442.6 | 6.00 x 2.00 | 8 / 8 | 150 | 71.3 | 25 | 1.74 |
| Z 558.5 | 5.00 x 2.00 | 10 / 8 | 150 | 73.2 | 20 | 1.74 |
| Z 558.6 | 6.00 x 2.00 | 10 / 8 | 150 | 89.1 | 20 | 1.74 |

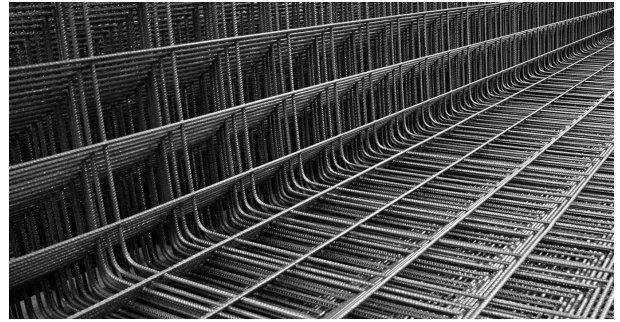
BEWEHRUNGS-/SCHLAUFENMATTEN ARTEC 500

| | | | | | | |
|-----------------|-------------|---------|-----|-------|----|-------------|
| B 188.48 | 4.80 x 2.25 | 6 / 6 | 150 | 34.3 | 50 | 1.70 |
| B 188.54 | 5.40 x 2.25 | 6 / 6 | 150 | 38.6 | 50 | 1.70 |
| B 188.63 | 6.30 x 2.25 | 6 / 6 | 150 | 45.1 | 40 | 1.70 |
| B 257.39 | 3.90 x 2.25 | 7 / 7 | 150 | 36.7 | 50 | 1.78 |
| B 257.48 | 4.80 x 2.25 | 7 / 7 | 150 | 45.2 | 40 | 1.78 |
| B 257.54 | 5.40 x 2.25 | 7 / 7 | 150 | 50.8 | 40 | 1.78 |
| B 257.63 | 6.30 x 2.25 | 7 / 7 | 150 | 59.3 | 30 | 1.78 |
| B 335.39 | 3.90 x 2.25 | 8 / 8 | 150 | 46.9 | 40 | 1.73 |
| B 335.48 | 4.80 x 2.25 | 8 / 8 | 150 | 57.7 | 30 | 1.73 |
| B 335.54 | 5.40 x 2.25 | 8 / 8 | 150 | 64.9 | 30 | 1.73 |
| B 335.63 | 6.30 x 2.25 | 8 / 8 | 150 | 75.7 | 20 | 1.73 |
| B 424.48 | 4.80 x 2.25 | 9 / 9 | 150 | 71.9 | 20 | 1.74 |
| B 424.54 | 5.40 x 2.25 | 9 / 9 | 150 | 80.9 | 20 | 1.74 |
| B 424.63 | 6.30 x 2.25 | 9 / 9 | 150 | 94.4 | 20 | 1.74 |
| B 524.48 | 4.80 x 2.25 | 10 / 10 | 150 | 89.3 | 20 | 1.75 |
| B 524.54 | 5.40 x 2.25 | 10 / 10 | 150 | 100.5 | 20 | 1.75 |
| B 524.63 | 6.30 x 2.25 | 10 / 10 | 150 | 117.2 | 10 | 1.75 |
| B 634.63 | 6.30 x 2.25 | 11 / 11 | 150 | 141.1 | 10 | 1.77 |
| B 754.63 | 6.30 x 2.25 | 12 / 12 | 150 | 168.9 | 10 | 1.79 |

PREISLISTE

Matten und Zubehör

per 01. Oktober 2018



| Mattentyp | Format | Ø längs/quer | Teilung | Gewicht | Bundgrösse | Preise |
|-----------|--------|--------------|---------|---------|------------|--------|
| | m | mm | mm | kg | Stk. | CHF/kg |

| | | | | | | |
|-----------------|-------------|-------|-----|------|----|-------------|
| W 257.25 | 2.50 x 2.25 | 6 / 7 | 150 | 25.7 | 50 | 1.84 |
| W 257.27 | 2.70 x 2.25 | 6 / 7 | 150 | 27.5 | 50 | 1.84 |
| W 257.32 | 3.20 x 2.25 | 6 / 7 | 150 | 29.8 | 50 | 1.84 |
| W 335.25 | 2.50 x 2.25 | 6 / 8 | 150 | 32.3 | 50 | 1.84 |
| W 335.27 | 2.70 x 2.25 | 6 / 8 | 150 | 34.5 | 50 | 1.84 |
| W 335.32 | 3.20 x 2.25 | 6 / 8 | 150 | 37.4 | 50 | 1.84 |
| W 424.25 | 2.50 x 2.25 | 6 / 9 | 150 | 39.8 | 40 | 1.86 |
| W 424.27 | 2.70 x 2.25 | 6 / 9 | 150 | 42.7 | 40 | 1.86 |
| W 424.32 | 3.20 x 2.25 | 6 / 9 | 150 | 46.5 | 40 | 1.86 |

| ANSCHLUSSBEWEHRUNGEN FORWA 2000 | | | | | | |
|---------------------------------|-------------|--------|-----|------|--|-------------|
| AA 250 | 5.00 | 7 / 7 | 150 | 36.3 | | 2.89 |
| AA 330 | 5.00 | 7 / 8 | 150 | 41.4 | | 2.89 |
| AA 420 | 5.00 | 8 / 9 | 150 | 53.2 | | 2.89 |
| AAL 330 | 5.00 | 7 / 8 | 150 | 35.4 | | 2.89 |
| AI 250 | 5.00 | 7 / 7 | 150 | 14.3 | | 2.89 |
| AI 330 | 5.00 | 8 / 8 | 150 | 18.7 | | 2.89 |
| GA 330 | 5.00 | 7 / 7 | 150 | 45.4 | | 2.89 |
| GA 420 | 5.00 | 7 / 8 | 150 | 58.3 | | 2.89 |
| GA 520 | 5.00 | 9 / 10 | 150 | 72.8 | | 2.89 |
| GI 330 | 5.00 | 8 / 8 | 150 | 23.1 | | 2.89 |
| GI 420 | 5.00 | 9 / 9 | 150 | 29.2 | | 2.89 |
| WS 250 | 2.50 x 2.25 | 7 / 7 | 150 | 18.6 | | 2.56 |
| WS 330 | 2.50 x 2.25 | 8 / 8 | 150 | 24.3 | | 2.56 |

| BEARBEITUNGSZUSCHLÄGE MATTEN | | |
|------------------------------|--------------------------|--------------|
| Schneiden | pro Schnitt | 0.25 |
| Positionszuschlag | pro Listenposition | 5.80 |
| Kleinmengenzuschlag | pro Liste unter 3 Tonnen | 30.00 |
| Kranablad | pro Kranzug | 18.00 |

Bitte beachten Sie: Wir bieten das Biegen von Matten nicht an.

PREISLISTE

Matten und Zubehör

per 01. Oktober 2018



| FIRIPA ANSCHLUSSKÖRBE (Länge 3m) | | | | | |
|----------------------------------|------|------|------|-------|-------|
| Typen | | | | CHF/m | |
| | 90N | 130N | 150N | 180N | 14.77 |
| | 110M | 140M | 170M | 190M | 28.23 |
| | 110C | 170C | | | 18.81 |
| | 110V | 140V | 190V | | 32.17 |
| | 190S | 240S | | | 48.86 |

| ANSCHLUSS U-BÜGEL 2000 (Länge 3m) | | | | |
|-----------------------------------|----------|----------|----------|-------|
| Typen | | | CHF/m | |
| | AU 25/09 | AU 25/12 | AU 25/17 | 14.88 |
| | AU 33/11 | AU 33/17 | | 18.80 |
| | AU 39/11 | AU 39/14 | AU 39/17 | 27.08 |
| | AU 52/11 | AU 52/14 | AU 52/17 | 33.76 |

| DISTANZKÖRBE MIT ODER OHNE KUNSTSTOFF-FUSS (Länge 2.50m, Verkaufseinheit 10 Stk./Bund) | | |
|--|-------------|-------|
| Höhe in mm | | CHF/m |
| | 50 bis 60 | 12.22 |
| | 70 bis 100 | 5.24 |
| | 110 bis 150 | 5.76 |
| | 160 bis 200 | 6.34 |
| | 220 bis 300 | 9.34 |
| | 320 bis 400 | 12.48 |
| | 420 bis 500 | 27.88 |
| | 520 bis 600 | 34.16 |
| | 620 bis 700 | 34.16 |
| | 720 bis 800 | 38.85 |
| 820 bis 900 | 42.08 | |
| 920 bis 1000 | 47.01 | |

| STÜTZBÜGEL (Verkaufseinheit 10 Stk./Bund) | | | |
|---|----------|-------------|----------|
| Höhe in mm | CHF/Stk. | Höhe in mm | CHF/Stk. |
| 60 bis 100 | 2.90 | 510 bis 550 | 12.30 |
| 110 bis 150 | 3.15 | 560 bis 600 | 14.15 |
| 160 bis 200 | 3.35 | 610 bis 650 | 14.60 |
| 210 bis 250 | 3.60 | 660 bis 700 | 17.65 |
| 260 bis 300 | 4.05 | 710 bis 750 | 19.45 |
| 310 bis 350 | 5.20 | 760 bis 800 | 21.00 |
| 360 bis 400 | 6.45 | 810 bis 850 | 23.05 |
| 410 bis 450 | 8.15 | 860 bis 900 | 24.75 |
| 460 bis 500 | 9.85 | 910 bis 950 | 26.80 |