

## PREISLISTE

### Betonstahl B500B (NPK 511.200)

einbaufertig und unverlegt

Bruttopreis ab 01. Februar 2021

**CHF 1075.-- / Tonne**

### Zuschläge

#### Kleinmengen

Für Betonstahl- und Mattenlisten unter 3 Tonnen Gesamtgewicht (NPK 512.200) wird ein Kleinmengenzuschlag von CHF 30.-- verrechnet.

#### Positionen

Für das Rüsten und Kommissionieren wird ein Zuschlag pro Position in Höhe von CHF 5.80 erhoben.

#### Komplexe, nicht-maschinell gefertigte Figuren

Der Bruttopreis für Betonstahl B500B versteht sich für Durchmesser 8 bis 40 mm. Für die in der Figurenliste des SSHV ([www.schwarzstahl.ch](http://www.schwarzstahl.ch), Rubrik Downloads) nicht aufgeführten Biegeformen bzw. Radien und für nicht-maschinell produzierbare Figuren erfolgt die Berechnung des Zuschlages nach Aufwand.

#### Überlängen bzw. -breiten und Unterlängen bzw. -breiten

Einzel angefertigte Stäbe bzw. Figuren mit Durchmesser 18 bis 40 mm und Längen kürzer als 80 cm sowie Stäbe mit Längen grösser als 12 m und/oder Breiten grösser als 2.5 m werden mit CHF 160.-- / Tonne in Rechnung gestellt.

### Theoretisches Gewicht Betonstahl

Durchmesser	theoretisches Gewicht
mm	kg/m

8	0.395
10	0.617
12	0.888
14	1.210

Durchmesser	theoretisches Gewicht
mm	kg/m

16	1.580
18	2.000
20	2.470
22	2.980

Durchmesser	theoretisches Gewicht
mm	kg/m

26	4.170
30	5.550
34	7.130
40	9.860

### AGB

Die allgemeinen Geschäftsbedingungen (AGB) der Schwarz Stahl AG ([www.schwarzstahl.ch](http://www.schwarzstahl.ch), Rubrik Downloads) sind integraler Bestandteil der Offerten bzw. Lieferverträgen.

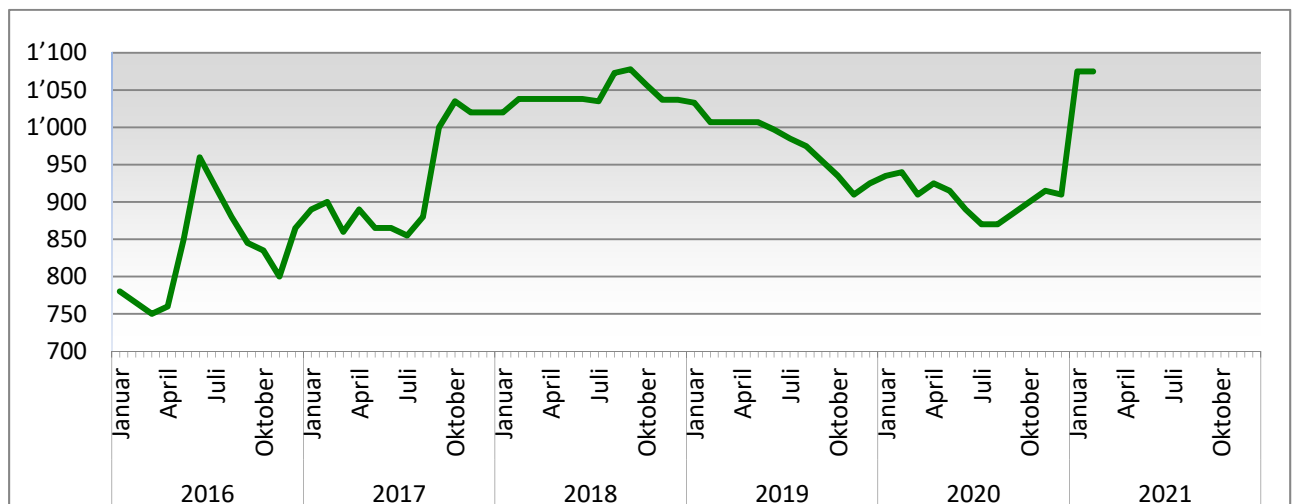
## PREISENTWICKLUNG

### Betonstahl B500B (NPK 511.200)

Jahr	Monat	Bruttopreise CHF/Tonne
2016	Januar	780
	Februar	765
	März	750
	April	760
	Mai	850
	Juni	960
	Juli	920
	August	880
	September	845
	Oktober	835
	November	800
	Dezember	865
2017	Januar	890
	Februar	900
	März	860
	April	890
	Mai	865
	Juni	865
	Juli	855
	August	880
	September	1'000
	Oktober	1'035
	November	1'020
	Dezember	1'020

Jahr	Monat	Bruttopreise CHF/Tonne
2018	Januar	1'020
	Februar	1'038
	März	1'038
	April	1'038
	Mai	1'038
	Juni	1'038
	Juli	1'035
	August	1'073
	September	1'078
	Oktober	1'057
	November	1'037
	Dezember	1'037
2019	Januar	1'033
	Februar	1'007
	März	1'007
	April	1'007
	Mai	1'007
	Juni	997
	Juli	985
	August	975
	September	955
	Oktober	935
	November	910
	Dezember	925

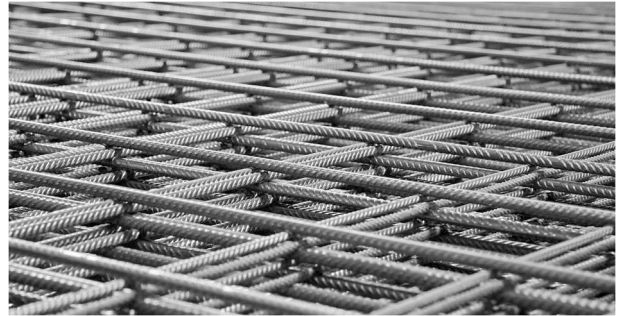
Jahr	Monat	Bruttopreise CHF/Tonne
2020	Januar	935
	Februar	940
	März	910
	April	925
	Mai	915
	Juni	890
	Juli	870
	August	870
	September	885
	Oktober	900
	November	915
	Dezember	910
2021	Januar	1'075
	Februar	1'075
	März	
	April	
	Mai	
	Juni	
	Juli	
	August	
	September	
	Oktober	
	November	
	Dezember	



## PREISLISTE

### Matten und Zubehör

per 01. Februar 2021



Mattentyp	Format	Ø längs/quer	Teilung	Gewicht	Bundgrösse	Preise
	m	mm	mm	kg	Stk.	CHF/kg

BEWEHRUNGSMATTEN TYP K						
K 196	5.00 x 2.00	5 / 5	100	30.8	50	2.17
K 283	5.00 x 2.00	6 / 6	100	44.4	30	2.06
K 188	5.00 x 2.00	6 / 6	150	30.2	50	2.06
K 335	5.00 x 2.00	8 / 8	150	53.7	30	1.91

BEWEHRUNGSMATTEN STATIC						
Z 248.5	5.00 x 2.00	6 / 7	150	34.3	50	2.07
Z 248.6	6.00 x 2.00	6 / 7	150	41.7	50	2.07
Z 348.5	5.00 x 2.00	7 / 8	150	46.3	25	2.06
Z 348.6	6.00 x 2.00	7 / 8	150	56.4	25	2.06
Z 442.5	5.00 x 2.00	8 / 8	150	58.6	25	2.10
Z 442.6	6.00 x 2.00	8 / 8	150	71.3	25	2.10
Z 558.5	5.00 x 2.00	10 / 8	150	73.2	20	2.10
Z 558.6	6.00 x 2.00	10 / 8	150	89.1	20	2.10

BEWEHRUNGS-/SCHLAUFENMATTEN ARTEC 500						
B 257.39	3.90 x 2.25	6 / 7	150	36.7	50	2.06
B 257.48	4.80 x 2.25	6 / 7	150	45.2	40	2.06
B 257.54	5.40 x 2.25	6 / 7	150	50.8	40	2.06
B 257.63	6.30 x 2.25	6 / 7	150	59.3	30	2.06
B 335.39	3.90 x 2.25	6 / 8	150	46.9	40	1.99
B 335.48	4.80 x 2.25	6 / 8	150	57.7	30	1.99
B 335.54	5.40 x 2.25	6 / 8	150	64.9	30	1.99
B 335.63	6.30 x 2.25	6 / 8	150	75.7	20	1.99
B 424.48	4.80 x 2.25	6 / 9	150	71.9	20	1.99
B 424.54	5.40 x 2.25	6 / 9	150	80.9	20	1.99
B 424.63	6.30 x 2.25	6 / 9	150	94.4	20	1.99
B 524.48	4.80 x 2.25	7 / 10	150	89.3	20	1.99
B 524.54	5.40 x 2.25	7 / 10	150	100.5	20	1.99
B 524.63	6.30 x 2.25	7 / 10	150	117.2	10	1.99
B 634.63	6.30 x 2.25	7 / 11	150	141.1	10	2.05
B 754.63	6.30 x 2.25	8 / 12	150	168.9	10	2.07

## PREISLISTE

### Matten und Zubehör

per 01. Februar 2021



Mattentyp	Format	Ø längs/quer	Teilung	Gewicht	Bundgrösse	Preise
	m	mm	mm	kg	Stk.	CHF/kg
<b>W 257.25</b>	2.50 x 2.25	6 / 7	150	25.7	50	<b>1.95</b>
<b>W 257.27</b>	2.70 x 2.25	6 / 7	150	27.5	50	<b>1.95</b>
<b>W 257.32</b>	3.20 x 2.25	6 / 7	150	29.8	50	<b>1.95</b>
<b>W 335.25</b>	2.50 x 2.25	6 / 8	150	32.3	50	<b>1.95</b>
<b>W 335.27</b>	2.70 x 2.25	6 / 8	150	34.5	50	<b>1.95</b>
<b>W 335.32</b>	3.20 x 2.25	6 / 8	150	37.4	50	<b>1.95</b>
<b>W 424.27</b>	2.70 x 2.25	6 / 9	150	42.7	40	<b>1.97</b>
<b>W 424.32</b>	3.20 x 2.25	6 / 9	150	46.5	40	<b>1.97</b>

ANSCHLUSSBEWEHRUNGEN FORWA 2000						
<b>AA 250</b>	5.00	7 / 7	150	36.3		<b>2.89</b>
<b>AA 330</b>	5.00	7 / 8	150	41.4		<b>2.89</b>
<b>AA 420</b>	5.00	8 / 9	150	53.2		<b>2.89</b>
<b>AAL 330</b>	5.00	7 / 8	150	35.4		<b>2.89</b>
<b>AI 250</b>	5.00	7 / 7	150	14.3		<b>2.89</b>
<b>AI 330</b>	5.00	8 / 8	150	18.7		<b>2.89</b>
<b>GA 420</b>	5.00	7 / 8	150	58.3		<b>2.89</b>
<b>GA 520</b>	5.00	9 / 10	150	72.8		<b>2.89</b>
<b>GI 420</b>	5.00	9 / 9	150	29.2		<b>2.89</b>
<b>WS 330</b>	2.50 x 2.25	8 / 8	150	24.3		<b>2.56</b>

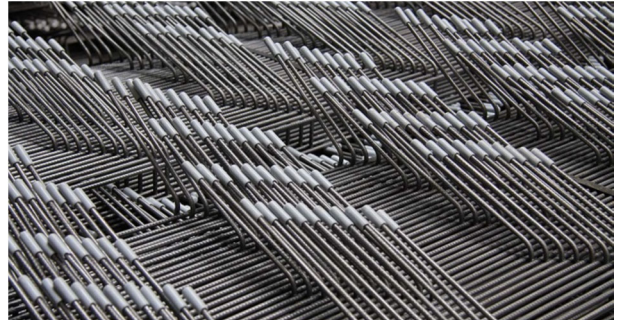
BEARBEITUNGSZUSCHLÄGE MATTEN		
<b>Schneiden</b>	pro Schnitt	<b>0.25</b>
<b>Positionszuschlag</b>	pro Listenposition	<b>5.80</b>
<b>Kleinmengenzuschlag</b>	pro Liste unter 3 Tonnen	<b>30.00</b>
<b>Kranablad</b>	pro Kranzug	<b>18.00</b>

**Bitte beachten Sie:** Wir bieten das Biegen von Matten nicht an.

## PREISLISTE

### Matten und Zubehör

per 01. Februar 2021



FIRIPA ANSCHLUSSKÖRBE (Länge 3m)					
Typen				CHF/m	
	90N	130N	150N	180N	14.77
	110M	140M	170M	190M	28.23
	110C	170C			18.81
	110V	140V	190V		32.17
	190S	240S			48.86

ANSCHLUSS U-BÜGEL 2000 (Länge 3m)			
Typen			CHF/m
AU 25/09	AU 25/12	AU 25/17	14.88
AU 33/11	AU 33/17		18.80
AU 39/11	AU 39/14	AU 39/17	27.08
AU 52/11	AU 52/14	AU 52/17	33.76

DISTANZKÖRBE MIT ODER OHNE KUNSTSTOFF-FUSS (Länge 2.50m, Verkaufseinheit 10 Stk./Bund)		
Höhe in mm		CHF/m
	50 bis 60	13.37
	70 bis 100	5.31
	110 bis 150	5.98
	160 bis 200	6.80
	220 bis 300	9.95
	320 bis 400	13.48
	420 bis 500	30.87
	520 bis 600	37.82
	620 bis 700	37.82
	720 bis 800	41.18
	820 bis 900	46.64
	920 bis 1000	51.29

STÜTZBÜGEL (Verkaufseinheit 10 Stk./Bund)			
Höhe in mm	CHF/Stk.	Höhe in mm	CHF/Stk.
60 bis 100	2.90	510 bis 550	12.30
110 bis 150	3.15	560 bis 600	14.15
160 bis 200	3.35	610 bis 650	14.60
210 bis 250	3.60	660 bis 700	17.65
260 bis 300	4.05	710 bis 750	19.45
310 bis 350	5.20	760 bis 800	21.00
360 bis 400	6.45	810 bis 850	23.05
410 bis 450	8.15	860 bis 900	24.75
460 bis 500	9.85	910 bis 950	26.80