

# PREISLISTE

## Betonstahl B500B (NPK 511.200)

einbaufertig und unverlegt

Bruttopreis ab 01. September 2021

**CHF 1'290.-- / Tonne**

### Zuschläge

#### Kleinmengen

Für Betonstahl- und Mattenlisten unter 3 Tonnen Gesamtgewicht (NPK 512.200) wird ein Kleinmengenzuschlag von CHF 30.-- verrechnet.

#### Positionen

Für das Rüsten und Kommissionieren wird ein Zuschlag pro Position in Höhe von CHF 5.80 erhoben.

#### Komplexe, nicht-maschinell gefertigte Figuren

Der Bruttopreis für Betonstahl B500B versteht sich für Durchmesser 8 bis 40 mm. Für die in der Figurenliste des SSHV ([www.schwarzstahl.ch](http://www.schwarzstahl.ch), Rubrik Downloads) nicht aufgeführten Biegeformen bzw. Radien und für nicht-maschinell produzierbare Figuren erfolgt die Berechnung des Zuschlages nach Aufwand.

#### Überlängen bzw. -breiten und Unterlängen bzw. -breiten

Einzel angefertigte Stäbe bzw. Figuren mit Durchmesser 18 bis 40 mm und Längen kürzer als 80 cm sowie Stäbe mit Längen grösser als 12 m und/oder Breiten grösser als 2.5 m werden mit CHF 160.-- / Tonne in Rechnung gestellt.

### Theoretisches Gewicht Betonstahl

Durchmesser	theoretisches Gewicht
mm	kg/m

8	0.395
10	0.617
12	0.888
14	1.210

Durchmesser	theoretisches Gewicht
mm	kg/m

16	1.580
18	2.000
20	2.470
22	2.980

Durchmesser	theoretisches Gewicht
mm	kg/m

26	4.170
30	5.550
34	7.130
40	9.860

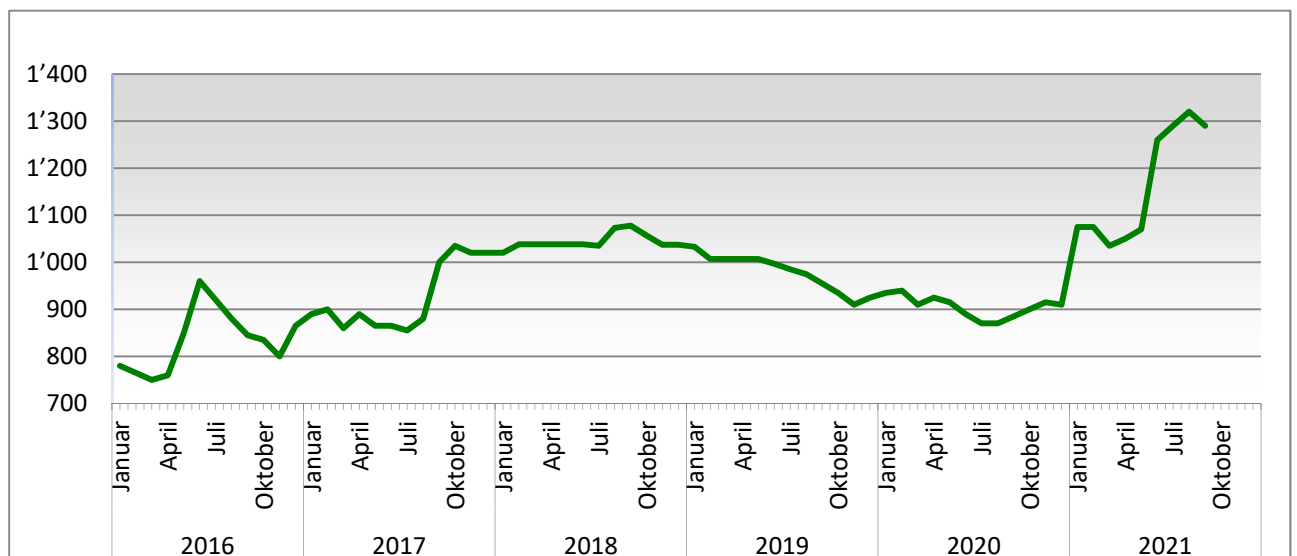
### AGB

Die allgemeinen Geschäftsbedingungen (AGB) der Schwarz Stahl AG ([www.schwarzstahl.ch](http://www.schwarzstahl.ch), Rubrik Downloads) sind integraler Bestandteil der Offerten bzw. Lieferverträgen.

## PREISENTWICKLUNG

### Betonstahl B500B (NPK 511.200)

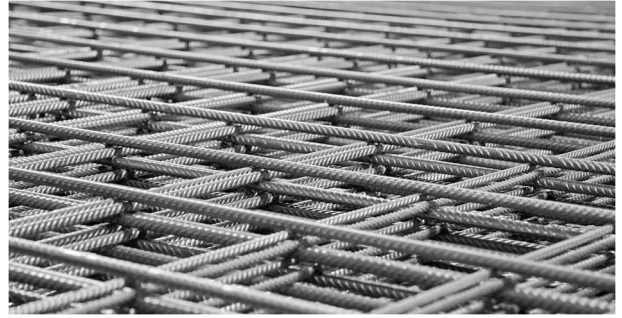
Jahr	Monat	Bruttopreise CHF/Tonne	Jahr	Monat	Bruttopreise CHF/Tonne	Jahr	Monat	Bruttopreise CHF/Tonne
2016	Januar	780	2018	Januar	1'020	2020	Januar	935
	Februar	765		Februar	1'038		Februar	940
	März	750		März	1'038		März	910
	April	760		April	1'038		April	925
	Mai	850		Mai	1'038		Mai	915
	Juni	960		Juni	1'038		Juni	890
	Juli	920		Juli	1'035		Juli	870
	August	880		August	1'073		August	870
	September	845		September	1'078		September	885
	Oktober	835		Oktober	1'057		Oktober	900
	November	800		November	1'037		November	915
	Dezember	865		Dezember	1'037		Dezember	910
2017	Januar	890	2019	Januar	1'033	2021	Januar	1'075
	Februar	900		Februar	1'007		Februar	1'075
	März	860		März	1'007		März	1'035
	April	890		April	1'007		April	1'050
	Mai	865		Mai	1'007		Mai	1'070
	Juni	865		Juni	997		Juni	1'260
	Juli	855		Juli	985		Juli	1'290
	August	880		August	975		August	1'320
	September	1'000		September	955		September	1'290
	Oktober	1'035		Oktober	935		Oktober	
	November	1'020		November	910		November	
	Dezember	1'020		Dezember	925		Dezember	



## PREISLISTE

### Matten und Zubehör

per 01. September 2021



Mattentyp	Format	Ø längs/quer	Teilung	Gewicht	Bundgrösse	Preise
	m	mm	mm	kg	Stk.	CHF/kg

#### BEWEHRUNGSMATTEN TYP K

<b>K 196</b>	5.00 x 2.00	5 / 5	100	30.8	50	<b>2.55</b>
<b>K 283</b>	5.00 x 2.00	6 / 6	100	44.4	30	<b>2.45</b>
<b>K 188</b>	5.00 x 2.00	6 / 6	150	30.2	50	<b>2.45</b>
<b>K 335</b>	5.00 x 2.00	8 / 8	150	53.7	30	<b>2.29</b>

#### BEWEHRUNGSMATTEN STATIC

<b>Z 248.5</b>	5.00 x 2.00	6 / 7	150	34.3	50	<b>2.48</b>
<b>Z 248.6</b>	6.00 x 2.00	6 / 7	150	41.7	50	<b>2.48</b>
<b>Z 348.5</b>	5.00 x 2.00	7 / 8	150	46.3	25	<b>2.45</b>
<b>Z 348.6</b>	6.00 x 2.00	7 / 8	150	56.4	25	<b>2.45</b>
<b>Z 442.5</b>	5.00 x 2.00	8 / 8	150	58.6	25	<b>2.45</b>
<b>Z 442.6</b>	6.00 x 2.00	8 / 8	150	71.3	25	<b>2.45</b>
<b>Z 558.5</b>	5.00 x 2.00	10 / 8	150	73.2	20	<b>2.45</b>
<b>Z 558.6</b>	6.00 x 2.00	10 / 8	150	89.1	20	<b>2.45</b>

#### BEWEHRUNGS-/SCHLAUFENMATTEN ARTEC 500

<b>B 257.39</b>	3.90 x 2.25	6 / 7	150	36.7	50	<b>2.51</b>
<b>B 257.48</b>	4.80 x 2.25	6 / 7	150	45.2	40	<b>2.51</b>
<b>B 257.54</b>	5.40 x 2.25	6 / 7	150	50.8	40	<b>2.51</b>
<b>B 257.63</b>	6.30 x 2.25	6 / 7	150	59.3	30	<b>2.48</b>
<b>B 335.39</b>	3.90 x 2.25	6 / 8	150	46.9	40	<b>2.42</b>
<b>B 335.48</b>	4.80 x 2.25	6 / 8	150	57.7	30	<b>2.42</b>
<b>B 335.54</b>	5.40 x 2.25	6 / 8	150	64.9	30	<b>2.42</b>
<b>B 335.63</b>	6.30 x 2.25	6 / 8	150	75.7	20	<b>2.42</b>
<b>B 424.48</b>	4.80 x 2.25	6 / 9	150	71.9	20	<b>2.45</b>
<b>B 424.54</b>	5.40 x 2.25	6 / 9	150	80.9	20	<b>2.45</b>
<b>B 424.63</b>	6.30 x 2.25	6 / 9	150	94.4	20	<b>2.45</b>
<b>B 524.48</b>	4.80 x 2.25	7 / 10	150	89.3	20	<b>2.45</b>
<b>B 524.54</b>	5.40 x 2.25	7 / 10	150	100.5	20	<b>2.45</b>
<b>B 524.63</b>	6.30 x 2.25	7 / 10	150	117.2	10	<b>2.45</b>
<b>B 634.63</b>	6.30 x 2.25	7 / 11	150	141.1	10	<b>2.51</b>
<b>B 754.63</b>	6.30 x 2.25	8 / 12	150	168.9	10	<b>2.52</b>

# PREISLISTE

## Matten und Zubehör

per 01. September 2021



Mattentyp	Format	Ø längs/quer	Teilung	Gewicht	Bundgrösse	Preise
	m	mm	mm	kg	Stk.	CHF/kg

<b>W 257.25</b>	2.50 x 2.25	6 / 7	150	25.7	50	<b>2.50</b>
<b>W 257.32</b>	3.20 x 2.25	6 / 7	150	29.8	50	<b>2.50</b>
<b>W 335.25</b>	2.50 x 2.25	6 / 8	150	32.3	50	<b>2.50</b>
<b>W 335.27</b>	2.70 x 2.25	6 / 8	150	34.5	50	<b>2.50</b>
<b>W 335.32</b>	3.20 x 2.25	6 / 8	150	37.4	50	<b>2.50</b>
<b>W 424.32</b>	3.20 x 2.25	6 / 9	150	46.5	40	<b>2.52</b>

ANSCHLUSSBEWEHRUNGEN FORWA 2000						
<b>AA 250</b>	5.00	7 / 7	150	36.3		<b>3.60</b>
<b>AA 330</b>	5.00	7 / 8	150	41.4		<b>3.60</b>
<b>AA 420</b>	5.00	8 / 9	150	53.2		<b>3.60</b>
<b>AAL 330</b>	5.00	7 / 8	150	35.4		<b>3.60</b>
<b>AI 250</b>	5.00	7 / 7	150	14.3		<b>3.60</b>
<b>AI 330</b>	5.00	8 / 8	150	18.7		<b>3.60</b>
<b>GA 420</b>	5.00	7 / 8	150	58.3		<b>3.60</b>
<b>GA 520</b>	5.00	9 / 10	150	72.8		<b>3.60</b>
<b>GI 420</b>	5.00	9 / 9	150	29.2		<b>3.60</b>
<b>WS 330</b>	2.50 x 2.25	8 / 8	150	24.3		<b>3.30</b>

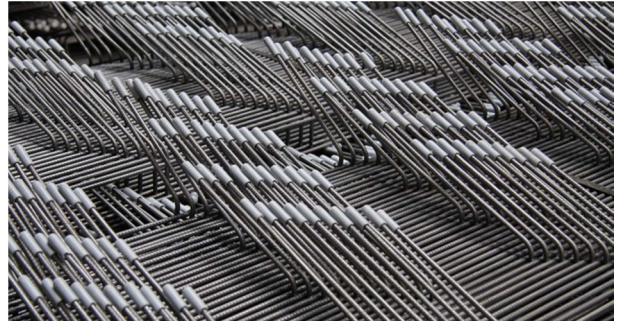
BEARBEITUNGSZUSCHLÄGE MATTEN		
<b>Schneiden</b>	pro Schnitt	<b>0.25</b>
<b>Positionszuschlag</b>	pro Listenposition	<b>5.80</b>
<b>Kleinmengenzuschlag</b>	pro Liste unter 3 Tonnen	<b>30.00</b>
<b>Kranablad</b>	pro Kranzug	<b>18.00</b>

**Bitte beachten Sie:** Wir bieten das Biegen von Matten nicht an.

## PREISLISTE

### Matten und Zubehör

per 01. September 2021



FIRIPA ANSCHLUSSKÖRBE (Länge 3m)					
Typen				CHF/m	
	90N	130N	150N	180N	18.76
	110M	140M	170M	190M	34.76
	110C	170C			25.40
	110V	140V	190V		38.04
	190S	240S			55.36

ANSCHLUSS U-BÜGEL 2000 (Länge 3m)			
Typen			CHF/m
AU 25/09	AU 25/12	AU 25/17	16.56
AU 33/11	AU 33/17		20.96
AU 39/11	AU 39/14	AU 39/17	30.08
AU 52/11	AU 52/14	AU 52/17	37.52

DISTANZKÖRBE MIT ODER OHNE KUNSTSTOFF-FUSS (Länge 2.50m, Verkaufseinheit 10 Stk./Bund)			
Höhe in mm		CHF/m	
	50 bis 60	15.86	
	70 bis 100	6.37	
	110 bis 150	7.17	
	160 bis 200	8.16	
	220 bis 300	11.94	
	320 bis 400	16.17	
	420 bis 500	37.04	
		520 bis 600	45.38
		620 bis 700	45.38
		720 bis 800	49.41
820 bis 900		55.96	
	920 bis 1000	61.54	

STÜTZBÜGEL (Verkaufseinheit 10 Stk./Bund)			
Höhe in mm	CHF/Stk.	Höhe in mm	CHF/Stk.
60 bis 100	2.90	510 bis 550	12.30
110 bis 150	3.15	560 bis 600	14.15
160 bis 200	3.35	610 bis 650	14.60
210 bis 250	3.60	660 bis 700	17.65
260 bis 300	4.05	710 bis 750	19.45
310 bis 350	5.20	760 bis 800	21.00
360 bis 400	6.45	810 bis 850	23.05
410 bis 450	8.15	860 bis 900	24.75
460 bis 500	9.85	910 bis 950	26.80