

Gültig bis / Valable jusqu'au
31.10.2022

Kraftwerk Selection 22-3

Art. 102.115.200

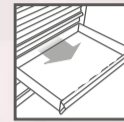
Werkstattwagen BT700 Swiss Line, 121-tlg.

- Werkzeuge in 6 speziell hochverdichteten Weich-Schaumstoff-Einlagen (EVA) 20x40 cm
- 1/4" + 1/2" Umschaltknarren, 72 Zahn, Pro
- PH 1 - 3, PZ 1 - 3, TX, Innensechskant 3 - 8 mm, Steckschlüsseleinsätze TX T8 - T40
- Schlag-/Schneid-/Trennwerkzeuge
- 1/4" Maschinen-TX-Bit-Satz T10-40 7-tlg.
- PB Phasenprüfer 0.5 x 2.5 mm 50 mm
- PB Schlitz-Schraubendreher 3.5 mm - 8 mm
- PB PH-Schraubendreher PH1 + PH2
- Universal-Bithalter PB 1/4"

SWISS LINE

CHF **1'399.-**

CHF ~~1893.55~~



BT700



Servante d'atelier BT700 Swiss Line, 121 pcs.

- 6 inserts en mousse souple (EVA) spéciale haute densité 20x40 cm
- 1/4" + 1/2" Cliquets réversibles, 72 dents, Pro
- PH 1 - 3, PZ 1 - 3, TX, six pans creux 3 - 8 mm, douilles TX T8 - T40
- Outils de frappe/de coupe/de séparation
- 7-t. 1/4" Jeu d'embouts TX pour machines T10-40
- Contrôleur de phase PB 0.5 x 2.5 mm 50 mm
- PB Tournevis pour vis à fente 3.5 mm - 8 mm
- PB tournevis PH PH1 + PH2
- Tournevis universel à embout PB 1/4"



Art. 102.117.201

Werkstattwagen BT700 Swiss Line, 219-tlg.

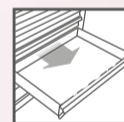
- Werkzeuge in 12 speziell hochverdichteten Weich-Schaumstoff-Einlagen (EVA) 20x40 cm
- 1/4" + 3/8" + 1/2" Umschaltknarren, 72 Zahn, Pro
- Steckschlüsseleinsätze: 3,5 - 34 mm, lange Ausführung: 10 - 19 mm
- Zündkerzen-Steckschlüsseleinsätze: 16 + 21 mm
- Schneid-/Schlag-/Trennwerkzeuge
- Ringmaulschlüsselsatz 5,5 - 24 mm
- Doppelringschlüsselsatz 6 - 22 mm
- PB Phasenprüfer 0.5 x 2.5 mm 50 mm
- PB Schlitz-Schraubendreher 3.5 mm - 8 mm
- PB PH-Schraubendreher PH1 + PH2
- Universal-Bithalter PB 1/4"

Servante d'atelier BT700 Swiss Line, 219 pcs.

- 12 inserts en mousse souple (EVA) spéciale haute densité 20x40 cm
- 1/4" + 3/8" + 1/2" cliquet réversible, 72 dents, Pro
- Douilles : 3,5 - 34 mm, version longue : 10 - 19 mm
- Douilles pour bougies d'allumage : 16 + 21 mm
- Outils de coupe/percussion/séparation
- Jeu de clés mixtes 5,5 - 24 mm
- Jeu de clés mixtes 6 - 22 mm
- Contrôleur de phase PB 0.5 x 2.5 mm 50 mm
- PB Tournevis pour vis à fente 3.5 mm - 8 mm
- PB tournevis PH PH1 + PH2
- Tournevis universel à embout PB 1/4"

CHF **2'199.-**

CHF ~~2903.80~~



BT700

SWISS LINE



Art. 101.401.001

Basic Werkstattwagen XXL, 377-tlg., Made in Germany

- Bestückt mit EVA Einlagen
- Schlag-, & Messwerkzeuge, Schraubendreher, Feilen, Zangen
- 1/4", 3/8", 1/2" Steckschlüsseleinsätze 4-14 mm, 10-19 mm, 10 - 32 mm
- 1/2" Steckschlüsseleinsätze Innensechskant & Vielzahn
- 3/8" Innensechskant Schraubendreher-Steckschlüsseleinsätze, 90 mm: 3 - 10 mm
- 3/8" TX Schraubendreher-Steckschlüsseleinsätze, 90 mm: T8 - T50
- 3/8" Vielzahn Schraubendreher-Steckschlüsseleinsätze, 90 mm: M5 - M12
- 3/8" RIBE® Schraubendreher-Steckschlüsseleinsätze, 90 mm: M5 - M12
- Gabelring / Ring-Ringschlüssel 5,5 - 24 mm
- Mit sämtlichen weiteren Basic & Professional EVA-Einlagen kombinierbar



CHF **3'899.-**

CHF ~~4499.-~~

Basic servante d'atelier XXL équipé de 377-pcs.

- Équipée d'inserts EVA
- Outils de frappe et de mesure, tournevis, limes, pinces
- Douilles 1/4", 3/8", 1/2" 4-14 mm, 10-19 mm, 10 - 32 mm
- Douilles 1/2" à six pans creux & multi-dents
- 3/8" Douilles pour tournevis à six pans creux, 90 mm : 3 - 10 mm
- 3/8" TX Douilles tournevis, 90 mm : T8 - T50
- 3/8" Douilles tournevis Multizahn, 90 mm : M5 - M12
- 3/8" Douilles tournevis RIBE®, 90 mm : M5 - M12
- clé à fourche / clé mixte 5,5 - 24 mm
- Fonction anti-basculement grâce à la sécurité d'extraction individuelle des tiroirs
- Combinable avec tous les autres inserts EVA Basic & Professional

