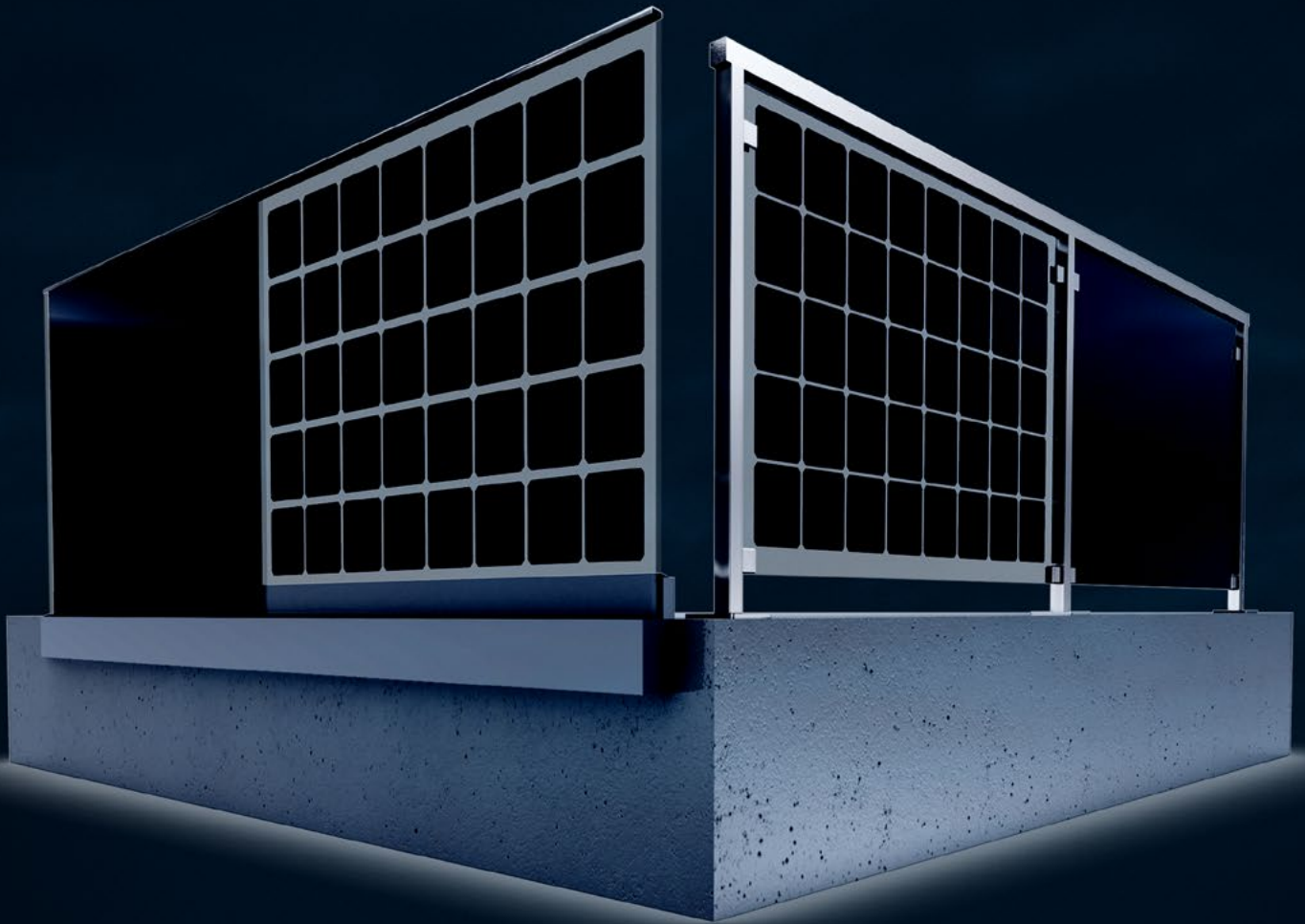


INOXTECH

Das Geländersystem

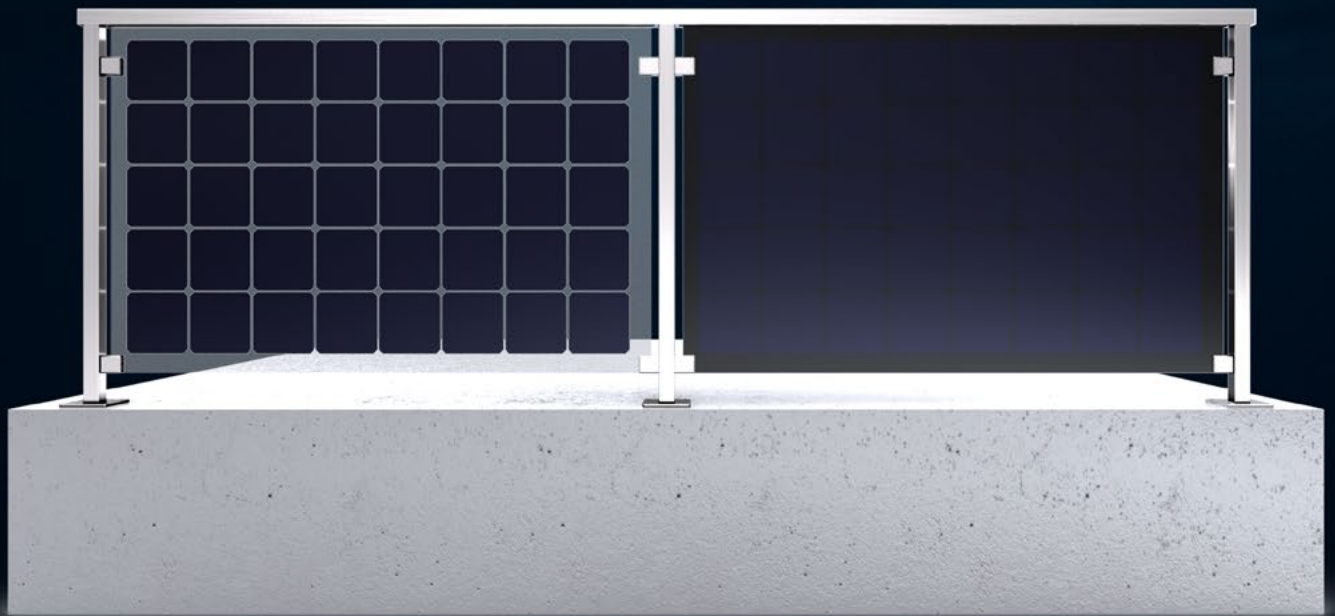
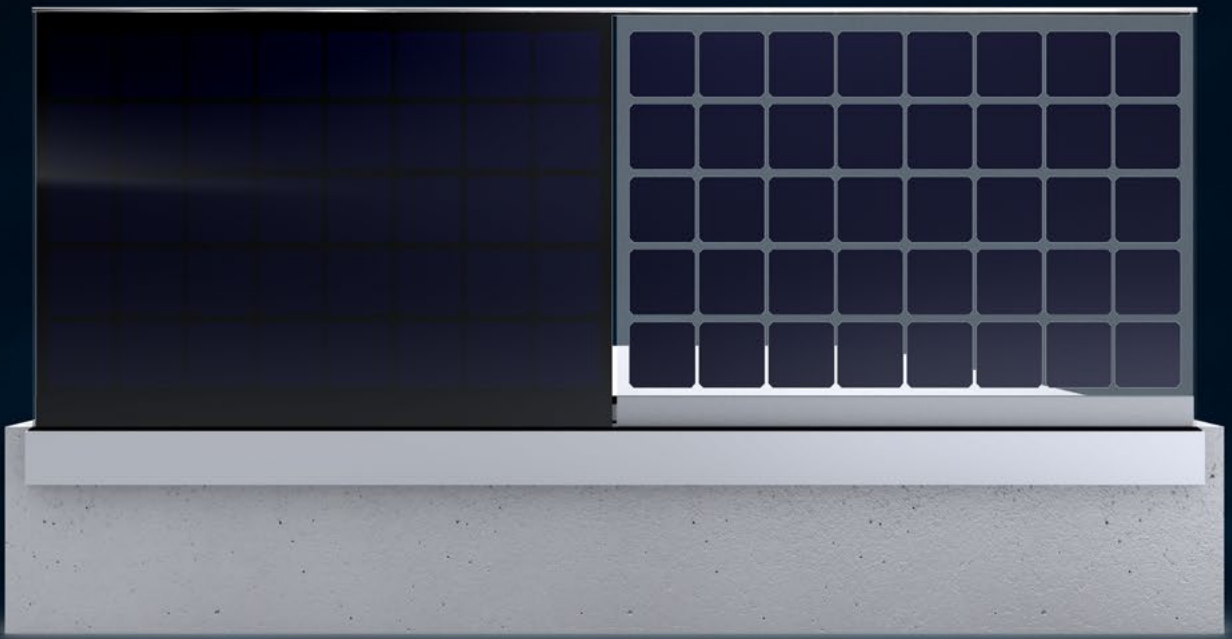


SOLARLINE

Mehr als nur ein Geländer – ein Kraftwerk!

EXKLUSIV ERHÄLTlich BEI

ARTHUR WEBER



WISSENSWERTES & VORTEILE

MEHR ALS NUR EIN GELÄNDER – EIN KRAFTWERK!

Das erste Bauteil, das sich selbst bezahlt macht!

Ein Solargeländer verbindet Ästhetik, Sicherheit und Energiegewinnung in einem. Während herkömmliche Geländer nur als Absturzsicherung dienen, erzeugt **SOLARLINE** zusätzlich nachhaltige Energie – und amortisiert sich über die Jahre selbst.

Maximale Energieeffizienz – gerade dann, wenn es darauf ankommt

- **Optimale Winterleistung**
Durch den steilen Winkel der tiefstehenden Sonne im Winter produziert das Solargeländer genau dann Strom, wenn er am meisten gebraucht wird.
- **Schmutz- und schneefrei**
Keine Ablagerungen wie bei Dachmodulen – Schnee rutscht einfach ab, und Schmutz bleibt kaum haften.
- **Maximale Effizienz durch bifaciale Zellen**
Die Solarzellen sind beidseitig aktiv und gewinnen Strom von beiden Seiten – für eine höhere Energieausbeute.

Geringer Wartungsaufwand – keine Dachbegehung nötig

- **Wartungsfreundlich**
Kein jährliches Reinigen wie bei Dachanlagen.
- **Einfache Inspektion**
Durchdachte Kabelführung im Handlauf oder Bodenprofil – jederzeit zugänglich für Kontrolle und Wartung.

KOMPLETTSYSTEM INKL. GLÄSER ALLES AUS EINER HAND.

Unbegrenzte Gestaltungsfreiheit – Ihr Design, Ihre Wahl

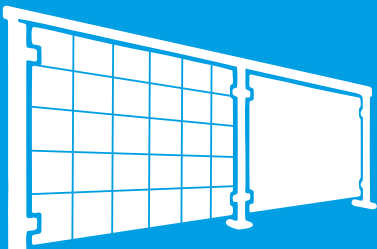
- Frei wählbare Farben & Tönungen.
- Flexible Zellanordnung: Mehr oder weniger Lichtdurchlass nach Wunsch.
- Teiltransparente Lösungen: Unterer Bereich mit Solarzellen für Sichtschutz, oberer Bereich klar für freie Sicht.

Einfache Montage & modernes Design

- Wirtschaftlich: Clever durchdachte Konstruktion ermöglicht eine einfache Montage.
- Innovative Kabelführung: Unsichtbar integriert, aber leicht zugänglich.
- Eleganter Look: Hochwertiges Design für moderne Architektur.

Nachhaltigkeit trifft Innovation

- Unabhängige Energiegewinnung: Eigenstrom nutzen und Energiekosten senken.
- CO₂: Ein Beitrag zur Energiewende – nachhaltige Architektur mit echtem Mehrwert.
- Fördermöglichkeiten: Profitieren von möglichen staatlichen Zuschüssen und steuerlichen Vorteilen.



1 LAUFMETER

- deckt den Jahresbedarf für einen Kühlschrank (ca. 90 kWh)
- erzeugt Strom für 1300 Stunden Fernsehzeit (bei 100 W)

15 LAUFMETER

- liefert Energie für 13400 km Autofahren mit Sonnenstrom
- deckt 45% des jährlichen Stromverbrauchs eines typischen 4-Personen-Haushalts

TECHNISCHE DATEN

GLAS & KONSTRUKTION

Sämtliche Systeme sind statisch geprüft nach SIA2057 für eine Holmlast von 0.8kN/m

Ganzglasgeländer:

- 25 mm Glasdicke
(10mm TVG / 3.04mm PVB+PV / 12mm TVG)
- Glasbreiten bis 3000mm
- Glashöhe 1000mm ab OK Profil

Pfostensystem

- 13 mm Glasdicke
(5mm TVG / 3.04mm PVB+PV / 5mm TVG)
- Pfostenabstand bis zu 1400mm

Solarmodule & Leistung

- Zelltyp: Mono bifacial 3BB
(Stromgewinnung von beiden Seiten)
- Leistung: 140–185 Wp/m² je nach Transparenz
- Zellabmessung 156.75mm x 156.75mm
- Randabstand mind. 30mm

Verkabelung & Anschluss

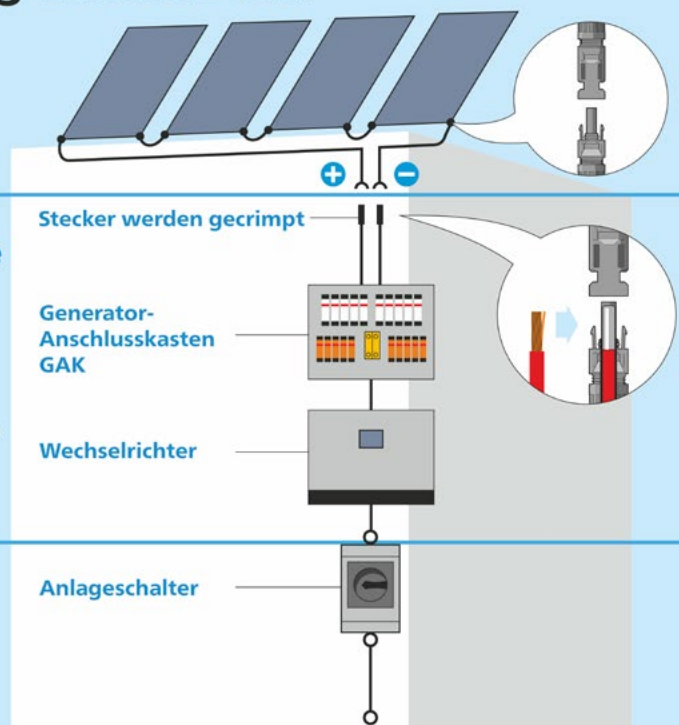
- Glas-zu-Glas-Stecksystem bis 1000V pro Linie
(1m² ≈ 30V)
- Grössere Flächen mit zusätzlichem Kabel möglich
- Jeder Richtungswechsel muss separat angeschlossen werden
- Verkabelung clever im Handlauf oder Kabelkanal versteckt
- Das Bodenprofil muss geerdet werden

Elektro-Installationsarbeiten für PV-Anlagen: Welche Bewilligung brauche ich?

Keine Bewilligung

Montage der PV-Module und Stecken von Modulverbindungen mit vorkonfektionierten Kabeln auf der Trägerkonstruktion. Nur kompatible Steckverbinder vom selben Hersteller oder Steckverbinder, für welche die Hersteller die Kompatibilität gewährleisten.

Schlaufenbildung vermeiden!



Eingeschränkte Bewilligung Art. 14 NIV

Installation des DC-Teils, Wechselrichter, Energiespeicher (DC-gekoppelt) bis und mit Abgangsklemmen des Anlageschalters.

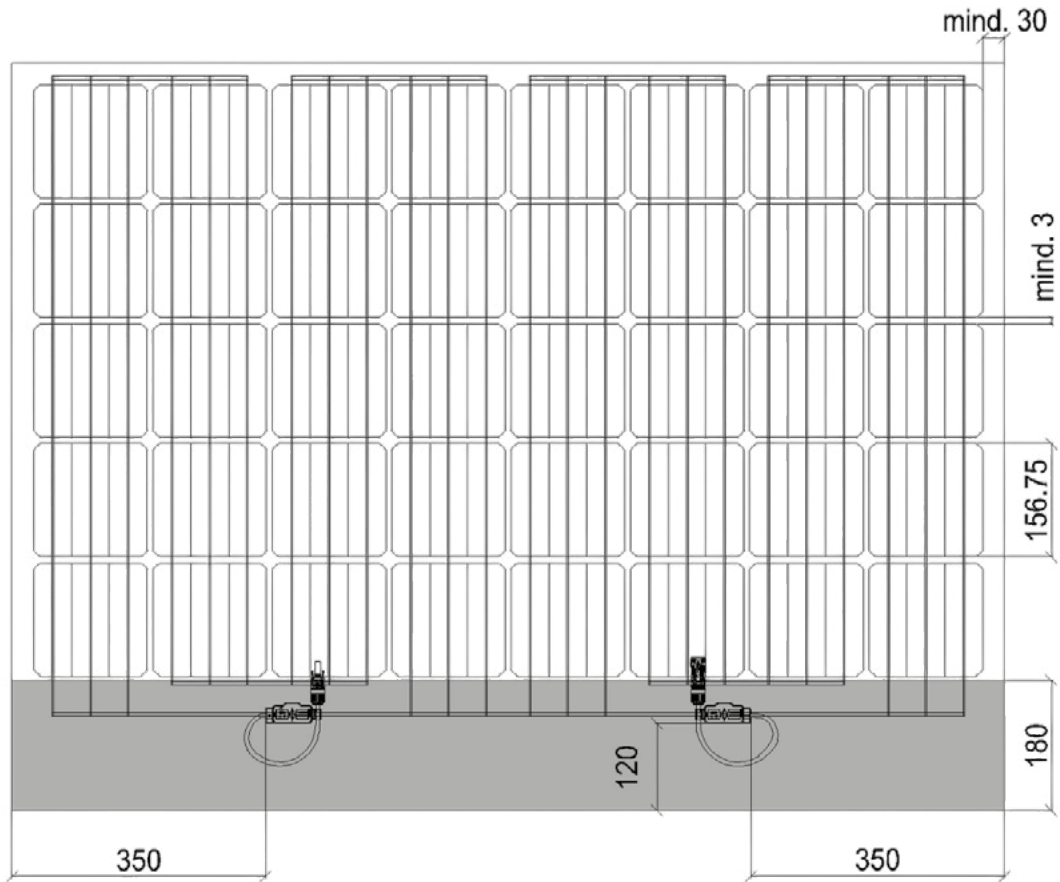
Allgemeine Bewilligung Art. 7, 9 NIV

Allgemeine Bewilligung Art. 7, 9 NIV

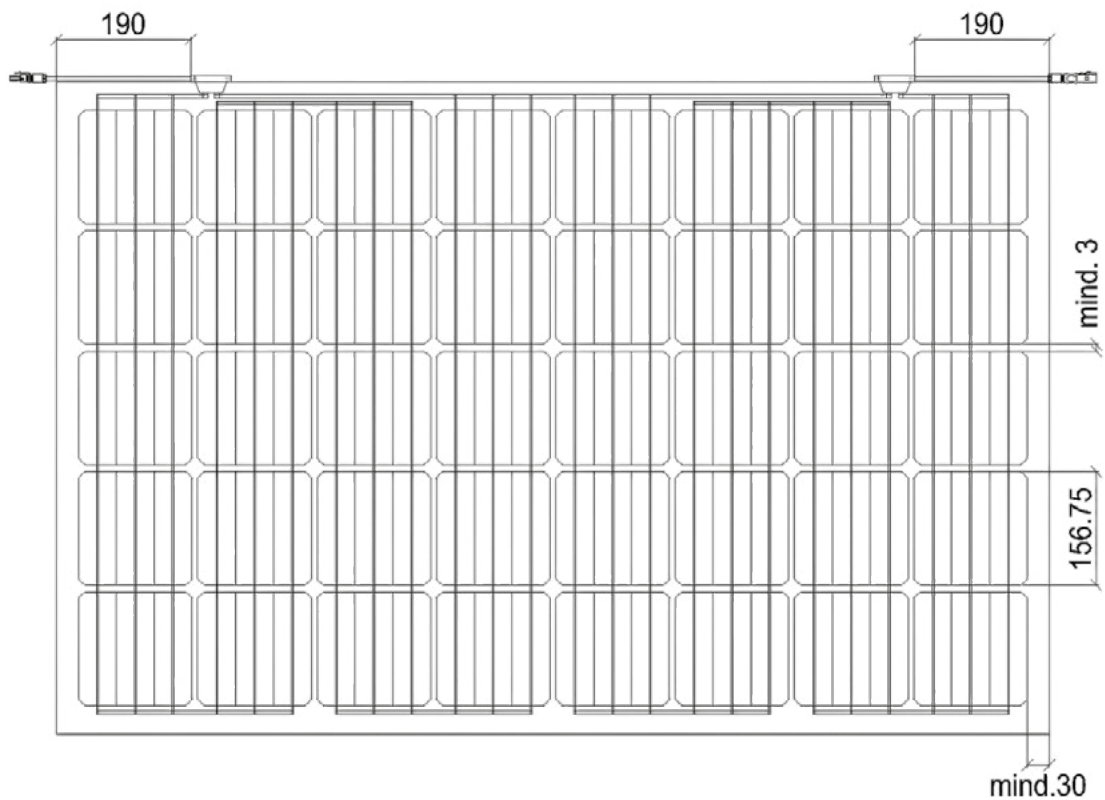
DIE WICHTIGSTEN MASSE AUF EINEN BLICK

Die Einteilung der Zellen ist frei wählbar sowie Farbfolien und Glasbedruck (Siebdruck auf der Innenseite des äusseren Glas um keine Zellen zu sehen = ca. 8–20% Leistungsverlust. Je heller die Farbe, desto grösser die Leistungsminderung).

GANZGLASGELÄNDER



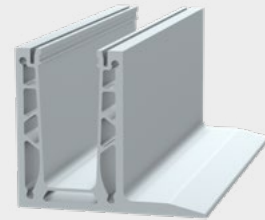
PFOSTENSYSTEM



PV-GANZGLASGELÄNDER

ALUMINIUM U-PROFIL COMPACT

für 0.8kN/m



Best.-Nr.	Lagerlänge
137485	6000 mm
137486	7000 mm
137487	8000 mm

Best.-Nr.	Lagerlänge
137760	6000 mm
137761	7000 mm
137762	8000 mm

Zuschnitt / Bohrloch Service

Sämtliche Profile sind fertig konfektioniert (zugeschnitten und gebohrt) nach Kundenwunsch erhältlich.

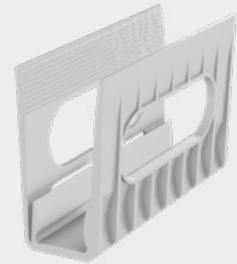
KABELKANAL COMPACT



Best.-Nr.	Lagerlänge
137442	6000 mm

EINSATZPROFIL AUS PP

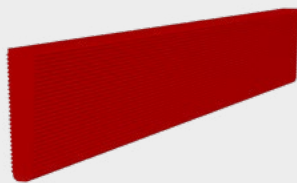
Länge 150mm
4 Stk. pro Meter



Best.-Nr.	Glasdicke
137489	25 mm

KLEMMKEIL UNTEN AUS PP

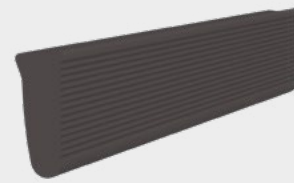
Länge 175mm | 4 Stk. pro Meter



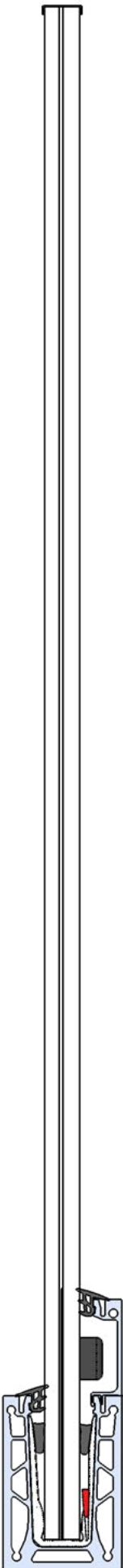
Best.-Nr.	Glasdicke
137491	25 mm

JUSTIERKEIL OBEN AUS EPDM

Länge 150mm | 8 Stk. pro Meter

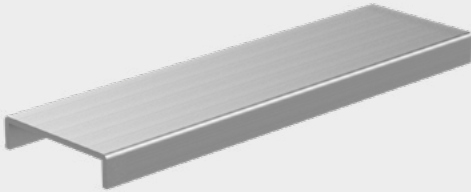


Best.-Nr.	Glasdicke
137490	25 mm



ABDECKPROFIL

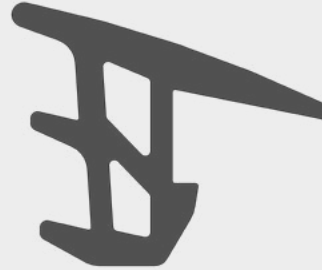
CNS 1.4301 | geschliffen



Best.-Nr. **Glasdicke**
137040 25 mm

DICHTUNGSPROFIL EPDM

schwarz, Rollen à 25m



Best.-Nr. **Glasdicke**
137493 25 mm

GLAS MITTELDICHTUNG



Best.-Nr. **Dicke**
137146 6 mm
137147 8 mm
137148 10 mm
137149 12 mm

ALUMINIUM STIRNABDECKBLECH



Best.-Nr. **Dicke**
137041 5 mm

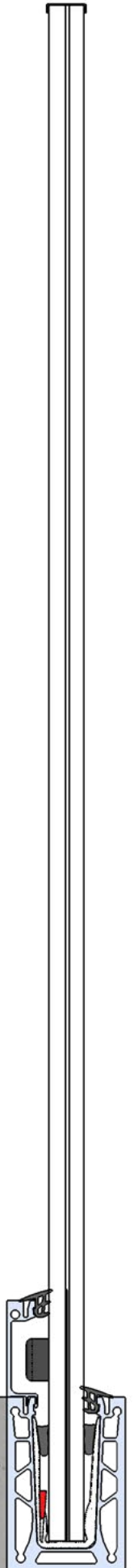
KLOTZMONTAGEHILFE



Best.-Nr. **System**
137335 PV-Compact

Sämtliche
Planungsunterlagen und
Zeichnungsvorlagen unter:

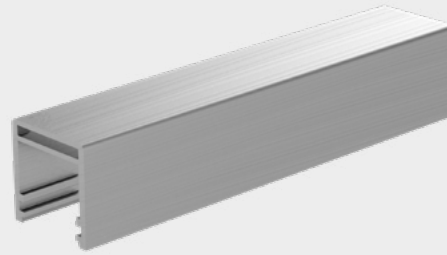
www.inoxtech.ch





HANDLAUFPROFIL

PV-Geländer | 40 × 40 mm



Best.-Nr. 128720
Lagerlänge 6000 mm

ENDDECKEL



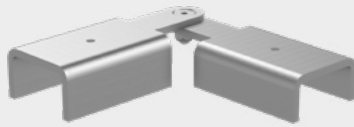
Best.-Nr. 128721
Abmessung 40 × 40 mm

DICHTUNGSPROFIL



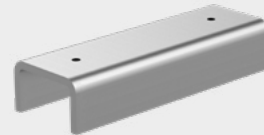
Best.-Nr. 128722
Länge Rolle à 25 m

ECKVERBINDER



Best.-Nr. 128724
Länge 80 × 80 mm

STOSSVERBINDER



Best.-Nr. 128725
Länge 100 mm

KLIPPKONSOLE

gerade



Best.-Nr. 128726
Länge 60 mm

KLIPPKONSOLE

90° Ecke

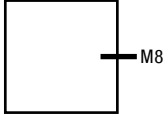


Best.-Nr. 128727
Länge 45 × 45 mm

PFOSTENKONFIGURATION

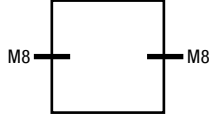
PFOSTENTYP

Endpfosten



Anzahl _____

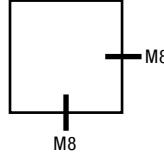
Mittelpfosten



Anzahl _____

Anzahl Pfosten _____

Eckpfosten



Anzahl _____

BODENPLATTE



Best.-Nr.

129505

129506

Abmessung

100 × 100 × 8 mm

120 × 120 × 8 mm

Material

CNS

CNS

GLASHALTER CNS



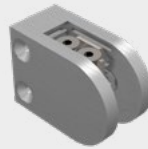
129756

eckig mit Fase



128532

eckig ohne Fase



128541

rund ohne Fase

ZYLINDERSCHRAUBE

mit Innensechskant



Best.-Nr.

128162

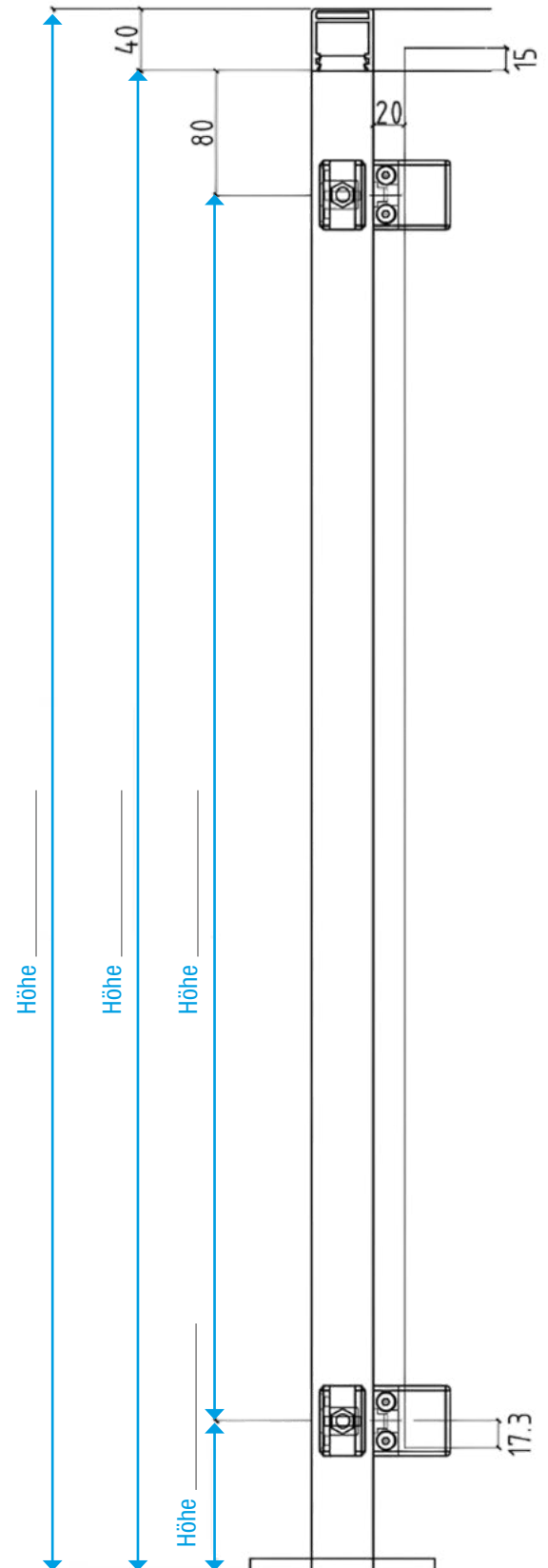
Typ

Material

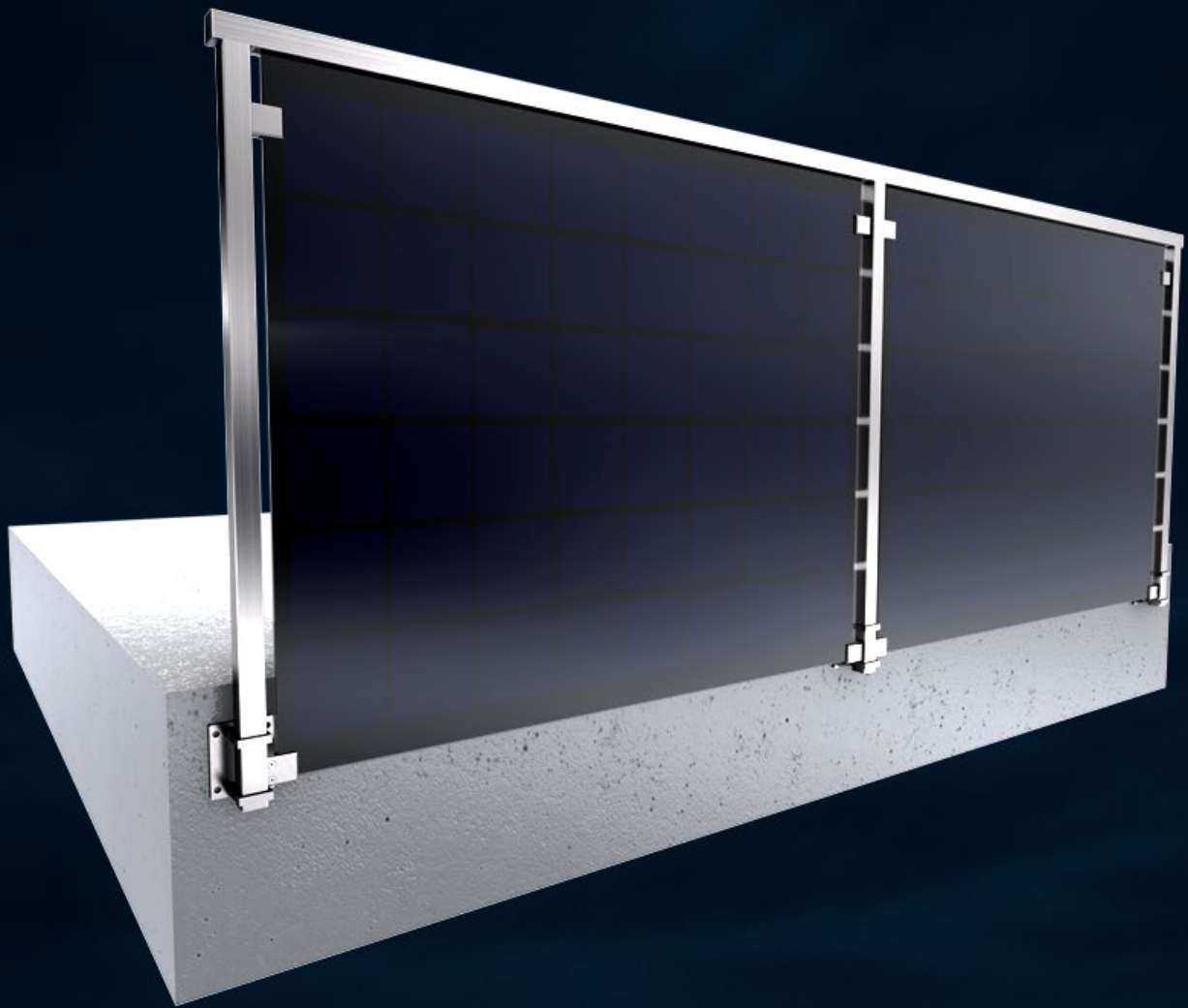
M8 × 20 mm

CNS

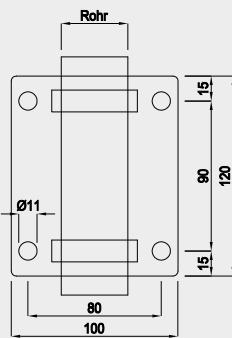
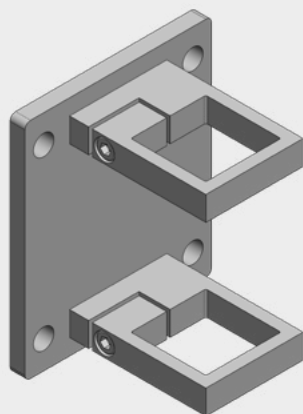
Diese Seite
kann auch als
Bestellformular
verwendet
werden.



PV-PFOSTENSYSTEM

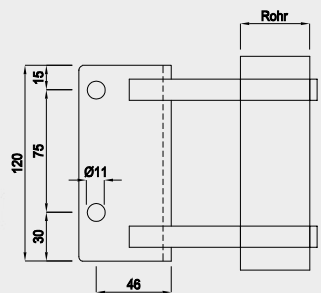
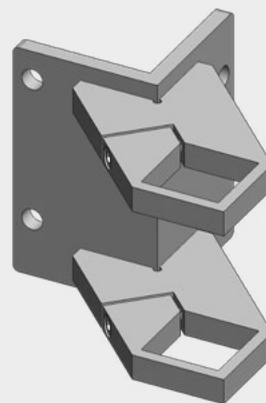


PFOSTEN KLEMMHALTER



Best.-Nr.	Rohr	Plattendicke	A
127815	40 × 40	8 mm	55 mm

ECK-PFOSTEN-KLEMMHALTER



Best.-Nr.	Rohr	Plattendicke	A
127817	40 × 40	8 mm	55 mm

KONTAKT, BERATUNG UND PLANUNGSUNTERLAGEN

Wir unterstützen Sie von der Planung bis zur Umsetzung – kontaktieren Sie uns für technische Beratung und laden Sie sich unsere Planungsunterlagen herunter

Planungsunterlagen

Sämtliche Planungsunterlagen, Ausschreibungstexte sowie 2D- und 3D-Zeichnungen finden Sie unter: www.inoxtech.ch

Technische Beratung

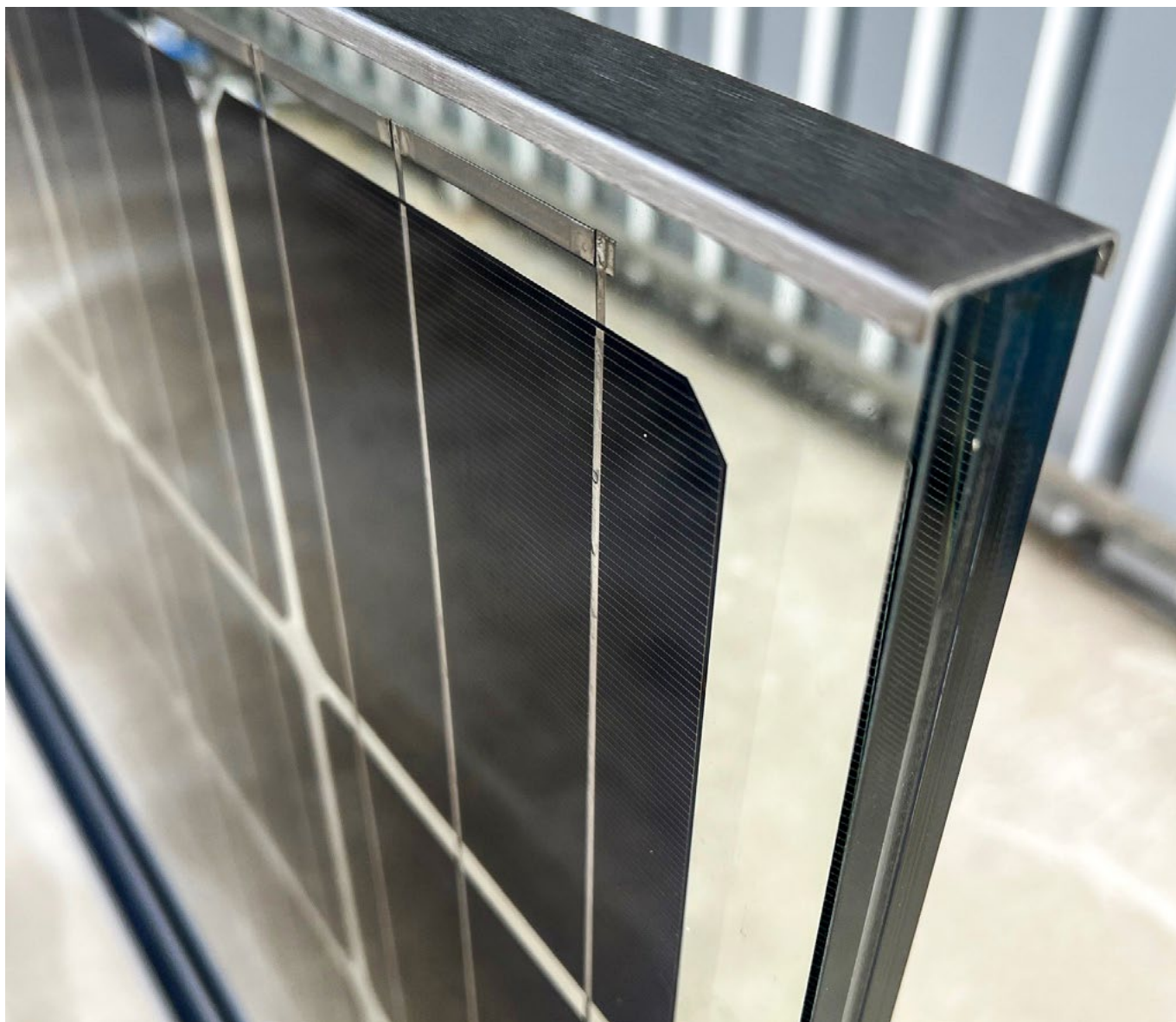
- info@inoxtech.ch
- 041 819 06 51

**IHR PROJEKT, UNSERE LÖSUNG –
WIR HELFEN IHNEN GERNE WEITER!**

Mai 2025

Es gelten die allgemeinen Lieferbedingungen. Die in dieser Broschüre gemachten Angaben entsprechen den Angaben der Hersteller bei Drucklegung und unterliegen dem Fortschritt. Die Haftung für Folgen fehlerhaften oder unvollständiger Angaben ist ausgeschlossen.

Mehr Informationen
über SolarLine.
www.inoxtech.ch/solarline ▶



INOXTECH
Das Geländersystem

info@inoxtech.ch | 041 819 06 51 | inoxtech.ch

Mai 2025