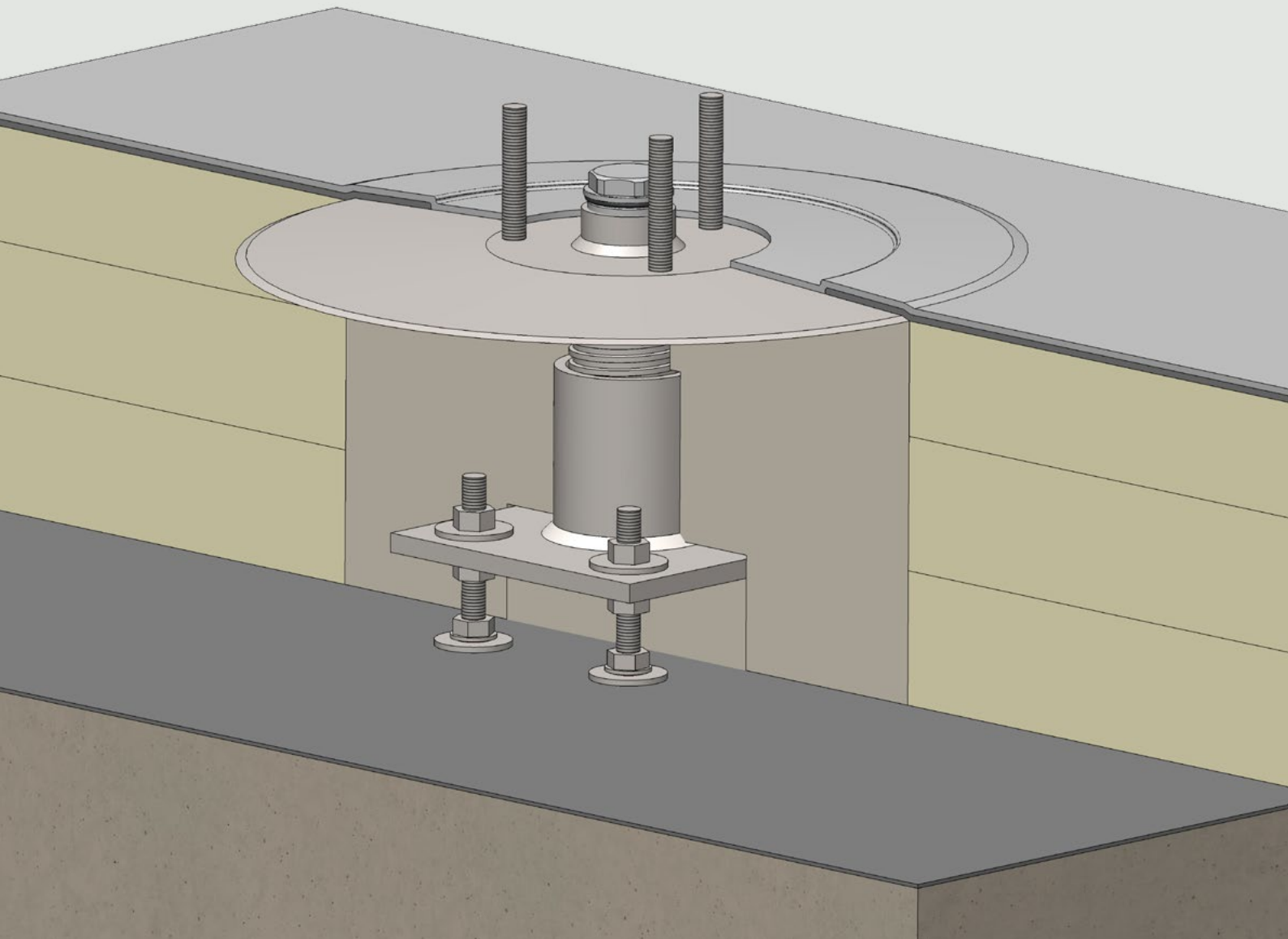


# MULTI-BEFESTIGUNGSKONSOLE

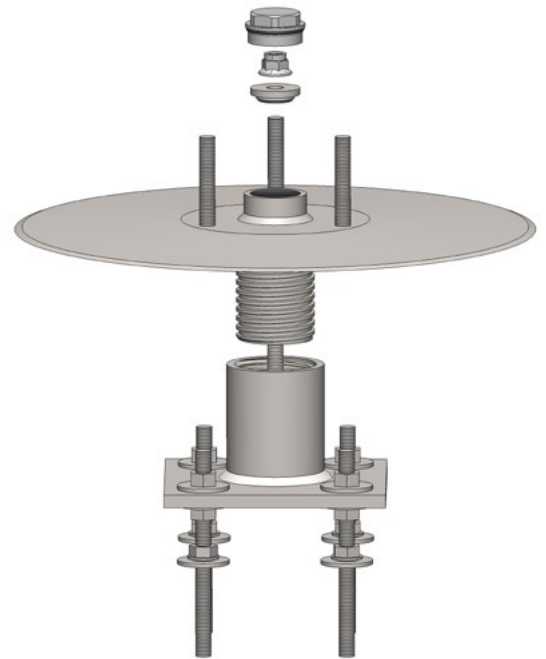
Die sichere Überbrückung der Wärmedämmung



wirtschaftlich **sicher** montagefreundlich  
September 2024

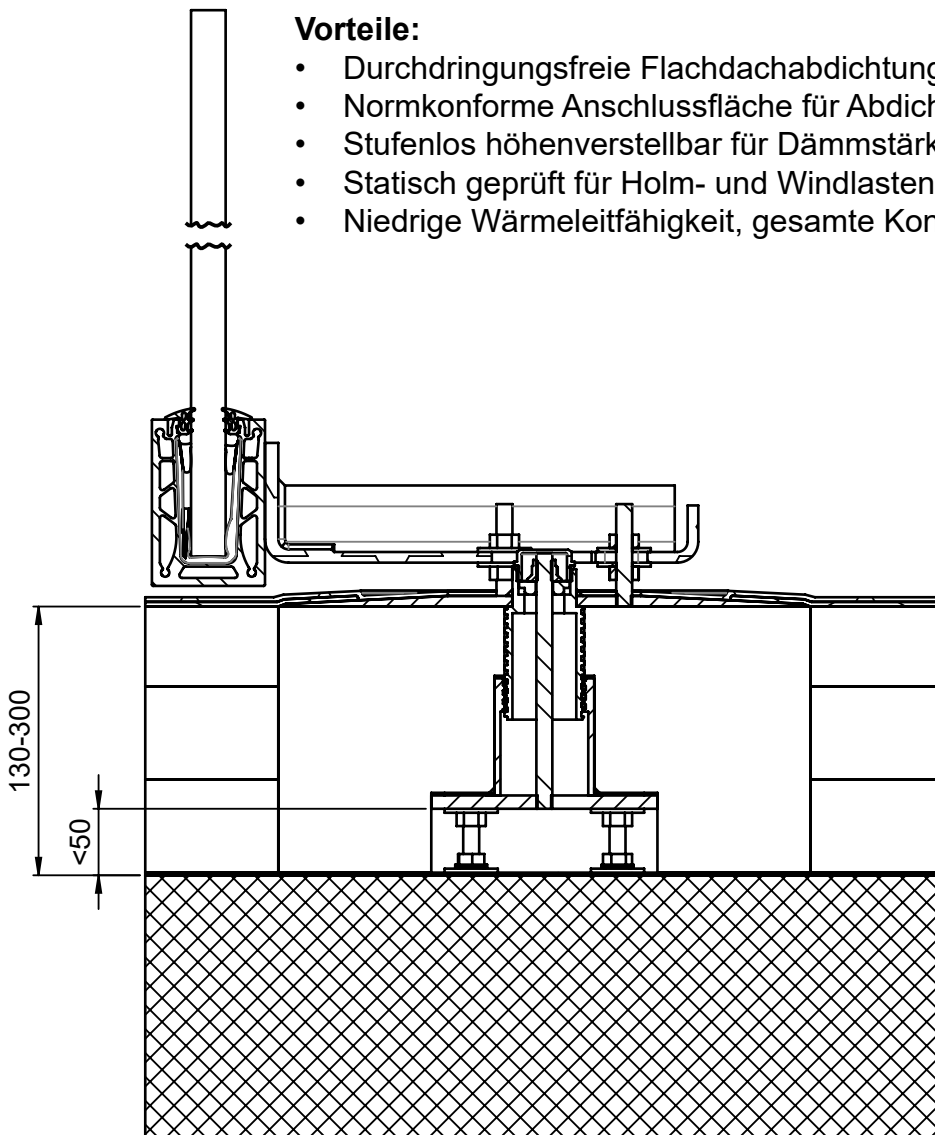
Entdecken Sie die Flexibilität der Inoxtech Multi-Befestigungskonsole – die ideale Lösung für unterschiedlichste Montageanforderungen auf wärmedämmten Flachdächern und Balkonen.

Die Befestigungskonsole kann als Unterkonstruktion für Geländer, PV-Anlagen, Klima- und Lüftungsgeräte, Stützen oder Trennwände eingesetzt werden. Sie ist statisch gemäss Tabelle Seite 3 geprüft und erfüllt die Anforderungen der SIA 271 «Abdichtungen von Hochbauten».

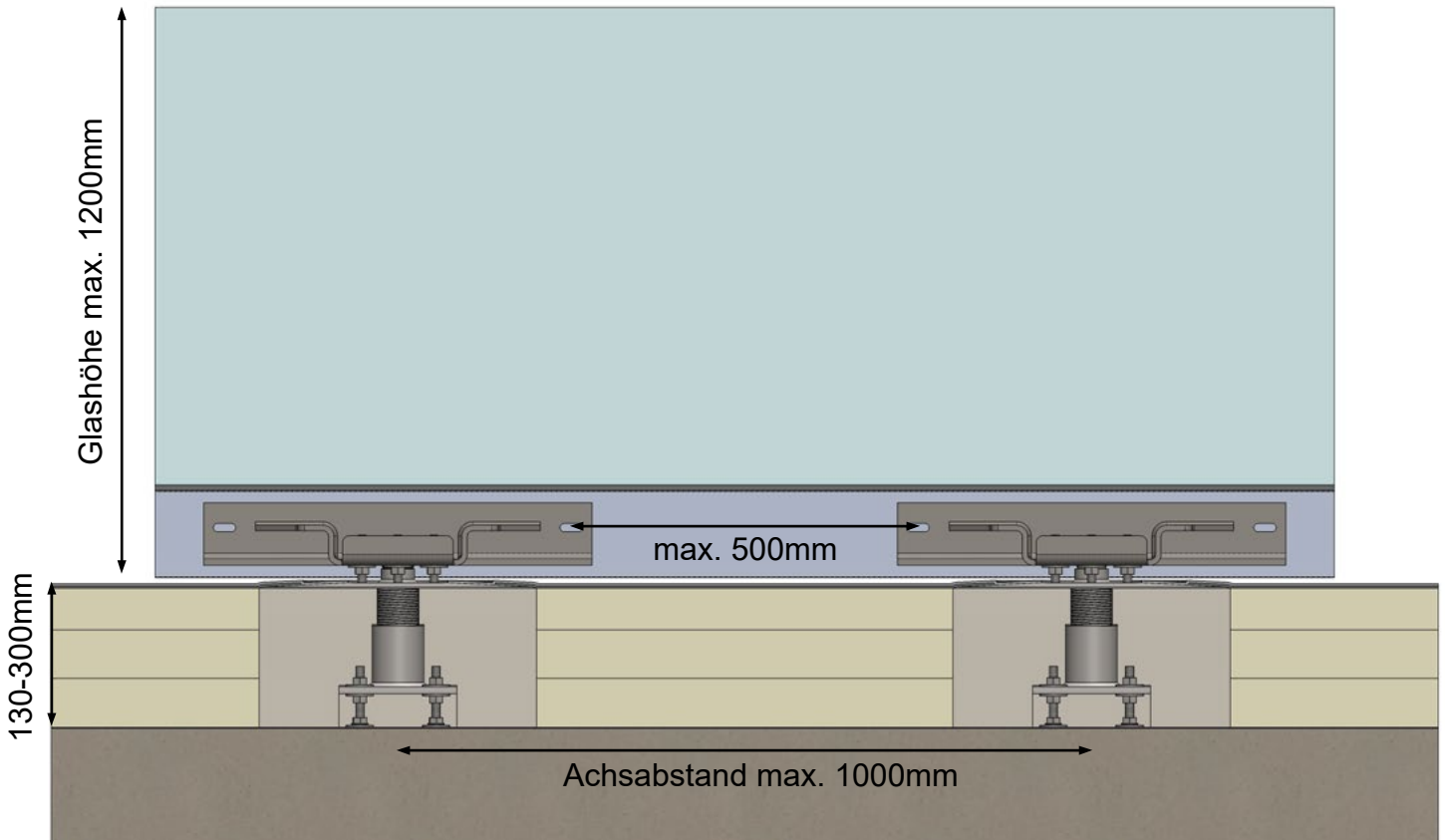


### Vorteile:

- Durchdringungsfreie Flachdachabdichtung
- Normkonforme Anschlussfläche für Abdichtung, Oberfläche aufgeraut
- Stufenlos höhenverstellbar für Dämmstärken von 130 – 300mm
- Statisch geprüft für Holm- und Windlasten gemäss Tabelle Seite 3
- Niedrige Wärmeleitfähigkeit, gesamte Konsole aus CNS



Beispiel Ganzglasgeländer:

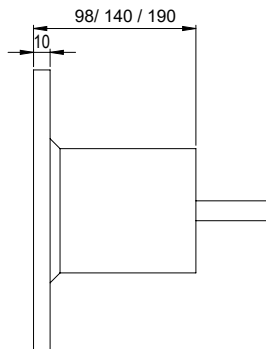
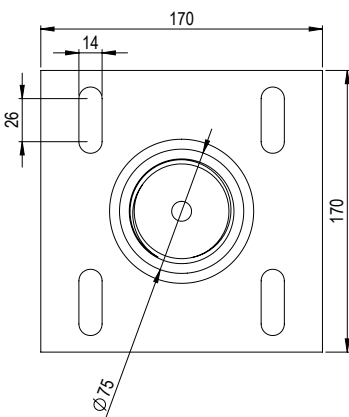


Holmlast $q_k$	Windlast	Glashöhe	Achsabstand
0.8 kN/m'	1.3 kN/m'	max. 1200mm	max. 1000mm

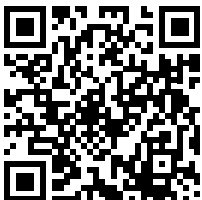
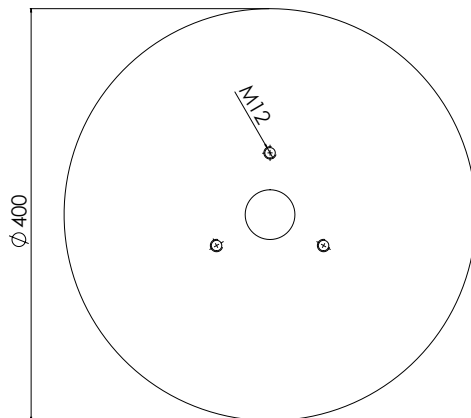
Für eine objektspezifische Bemessung kontaktieren Sie bitte unseren Support unter: [info@inoxtech.ch](mailto:info@inoxtech.ch)

### Die wichtigsten Masse auf einen Blick:

Grundkonsole mit aufgeschweisstem Innengewinde



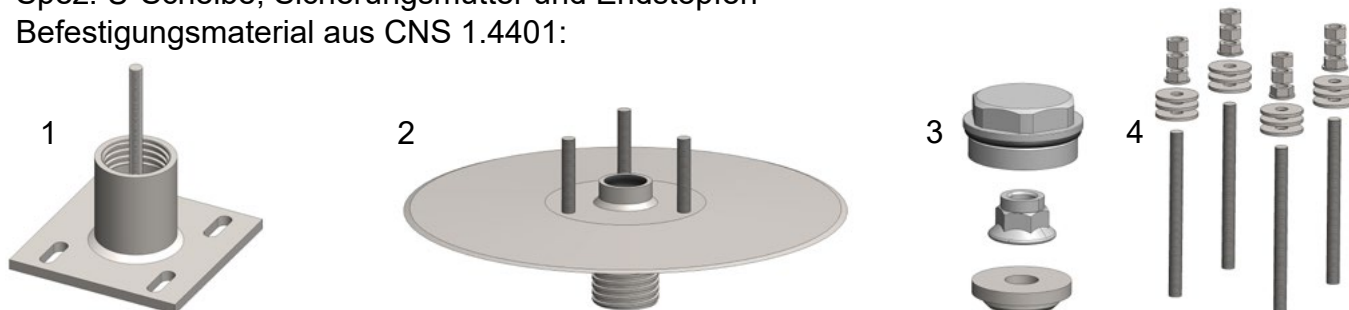
Anschlussplatte mit aufgeschweisstem Aussengewinde, Dicke 8mm



Weitere Informationen und Planungsunterlagen finden Sie auf [www.inoxtech.ch](http://www.inoxtech.ch)  
Inkl. Montagevideo

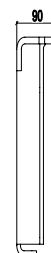
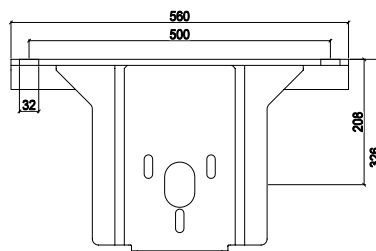
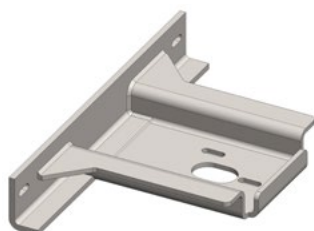
## Multi-Befestigungskonsole bestehend aus:

1. Grundkonsole mit Innengewinde
2. Anschlussplatte mit Aussengewinde inkl. drei angeschweissten Gewindestangen M12
3. Spez. U-Scheibe, Sicherungsmutter und Endstopfen
4. Befestigungsmaterial aus CNS 1.4401:



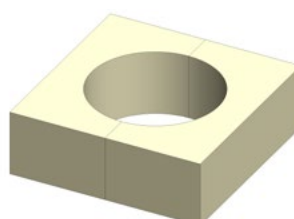
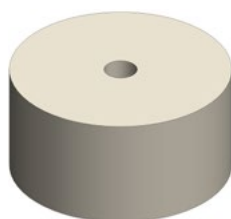
Best.-Nr. Set	Material	Höhe min.	Höhe max.	Preis
137498	CNS 1.4301	240mm	300mm	Auf Anfrage
137499	CNS 1.4301	190mm	250mm	Auf Anfrage
137500	CNS 1.4301	130mm	200mm	Auf Anfrage

\*tiefere Höhen auf Anfrage erhältlich



## Halter Typ 1 inkl. U-Scheiben + Muttern

Best.-Nr.	Material	Breite	Ausladung	Preis
137497	CNS 1.4301	560mm	208mm	Auf Anfrage



## Dämmung

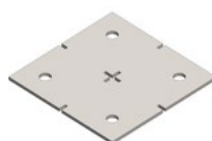
Best.-Nr.	Material	Format	Dicke	Preis
137030	Glaswolle Kern	Ø 400mm	flexibel	Auf Anfrage
137032	PIR-Dämmung mit Aussparung	600x600mm	130-300mm	Auf Anfrage



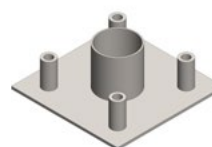
137043



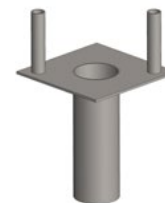
137046



137055



137056



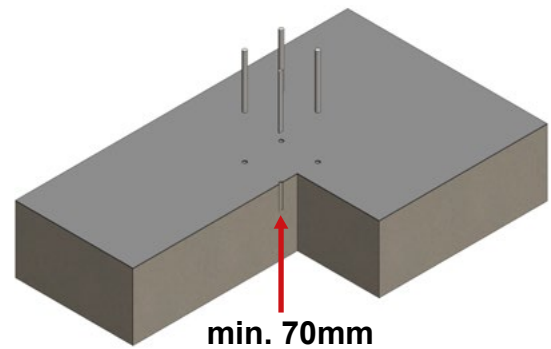
137057

## Montagehilfen

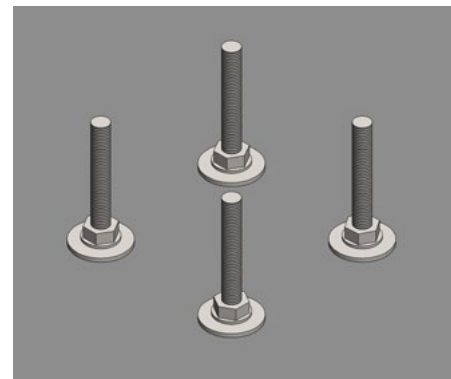
137043	38mm Steckschlüssel 8kt
137046	19mm Steckschlüssel 6kt lang

137055	Bohrlehre
137056	Einklebehilfe
137057	Isolation Ausstecher

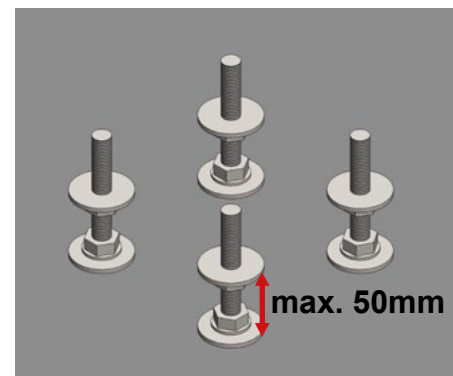
- 1**
- Verankerungslöcher bohren mittels Bohrlehre
  - Verankerungstiefe min. 70mm
  - Mitgelieferte Ankerstangen M12 mit Injektionsmörtel (Profix PIT-H (EC2) oder gleichwertig) gemäss Hersteller-richtlinien einkleben
  - Für eine genaue Ausrichtung der Gewindestangen die Einklebehilfe benutzen



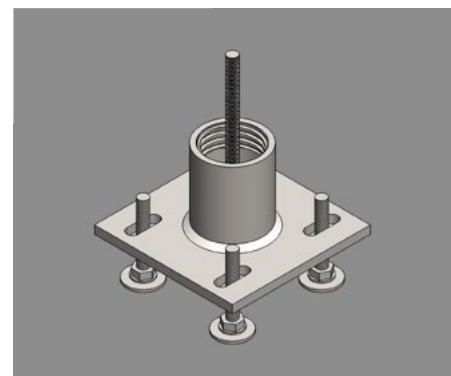
- 2**
- Für das maschinelle aufdrehen der Dichtmutter die Steckschlüsselverlängerung benutzen
  - Mit grosser U-Scheibe und Dichtmutter gegen die Dampfsperre abdichten
  - Achten Sie darauf, die Dampfsperffolie nicht zu beschädigen



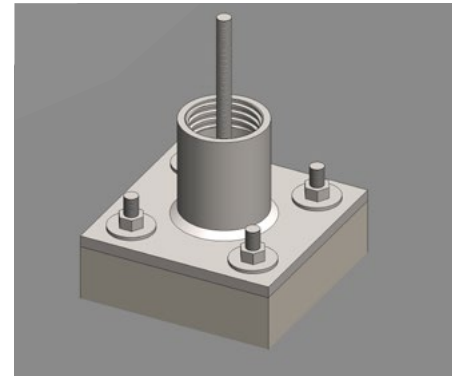
- 3**
- Mutter und grosse U-Scheibe montieren für das Justieren der Grundkonsole
  - Maximaler Abstand von der Unterkante Fussplatte der Grundkonsole zur Betondecke 50mm



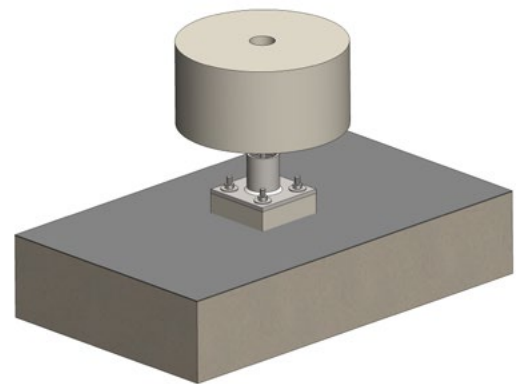
- 4**
- Grundkonsole montieren
  - Langlöcher quer zu Krafrichtung ausrichten
  - Höhe einstellen und ausrichten
  - Mit grosse U-Scheibe und Mutter fixieren



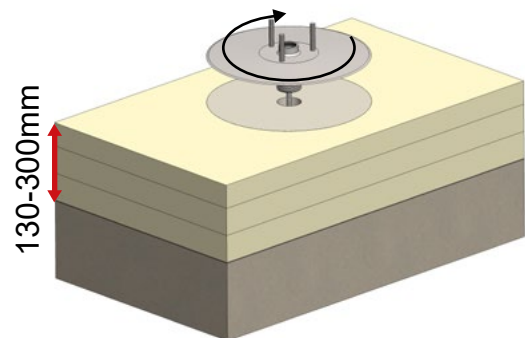
- 5
- Bereich unter der Konsole komplett ausdämmen



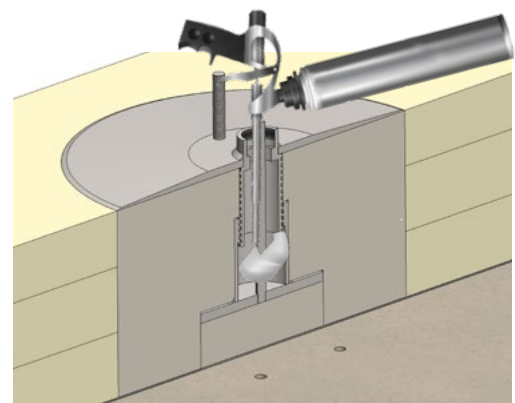
- 6
- Zylinder aus Glaswolle mit eckigem Ausschnitt voran an der Konsole anbringen
  - Alle Hohlräume beim Zusammenbau ausdämmen
  - Flexible Dämmung  
Minimale Dämmstärke: 130mm  
Maximale Dämmstärke: 300mm



- 7
- Äussere PIR Dämmung anbringen
  - Anschlussplatte bündig auf die Dämmung eindrehen
  - Gewindestangen für Anbauteile ausrichten.

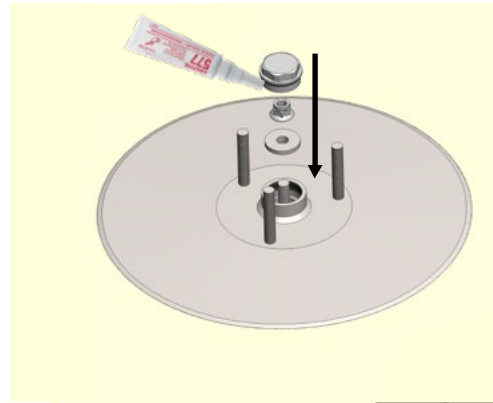


- 8
- Hohlraum im Gewinderohr ausdämmen



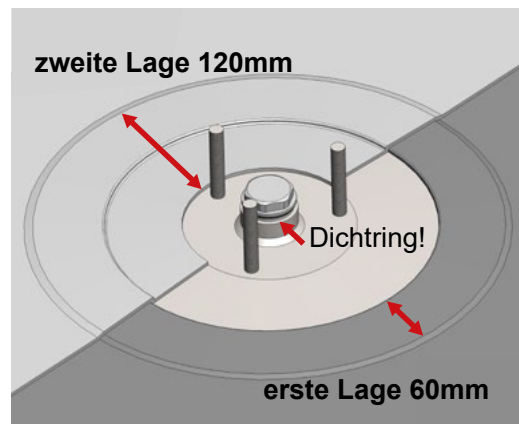
9

- Anschlussplatte mit spez. U-Scheibe und Mutter fixieren
- Überstehende Gewindestange abschneiden
- Endstopfen mit Dichtring eindrehen (Drehmoment max.: 40 Nm)  
Der Dichtring muss sich dabei ganzflächig anpressen und abdichten
- Am Endstopfen kann für zusätzlichen Schutz Loctite Gewindedichtung angebracht werden



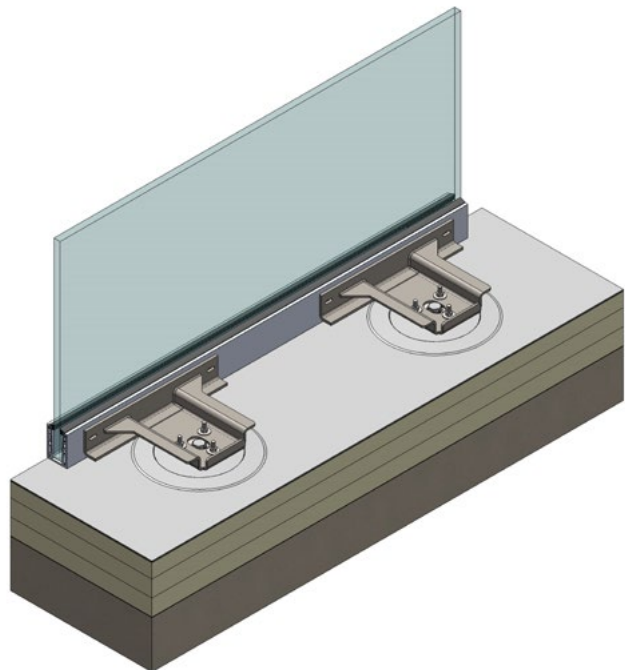
10

- Abdichtung anbringen gemäss deren Herstellerrichtlinien
- Dichtring des Endstopfen vor Feuer schützen
- Erste Bitumenlage 60mm Anschlussfläche.
- Zweite Bitumenlage gesamt mind. 120mm Anschlussfläche
- Für eine korrekte Abdichtung auf die Anschlussplatte ist das auszuführende Unternehmen verantwortlich



11

- Montage des Anschlussbauteils
- Beachten Sie, dass die Abdichtung nicht beschädigt wird



Alle Arbeiten sind gemäss Herstellerrichtlinien und gängigen Normen auszuführen.

**Seewen**  
Wintersried 7  
6423 Seewen

T 041 819 06 51 | [arthurweber.ch](http://arthurweber.ch) | [info@inoxtech.ch](mailto:info@inoxtech.ch)